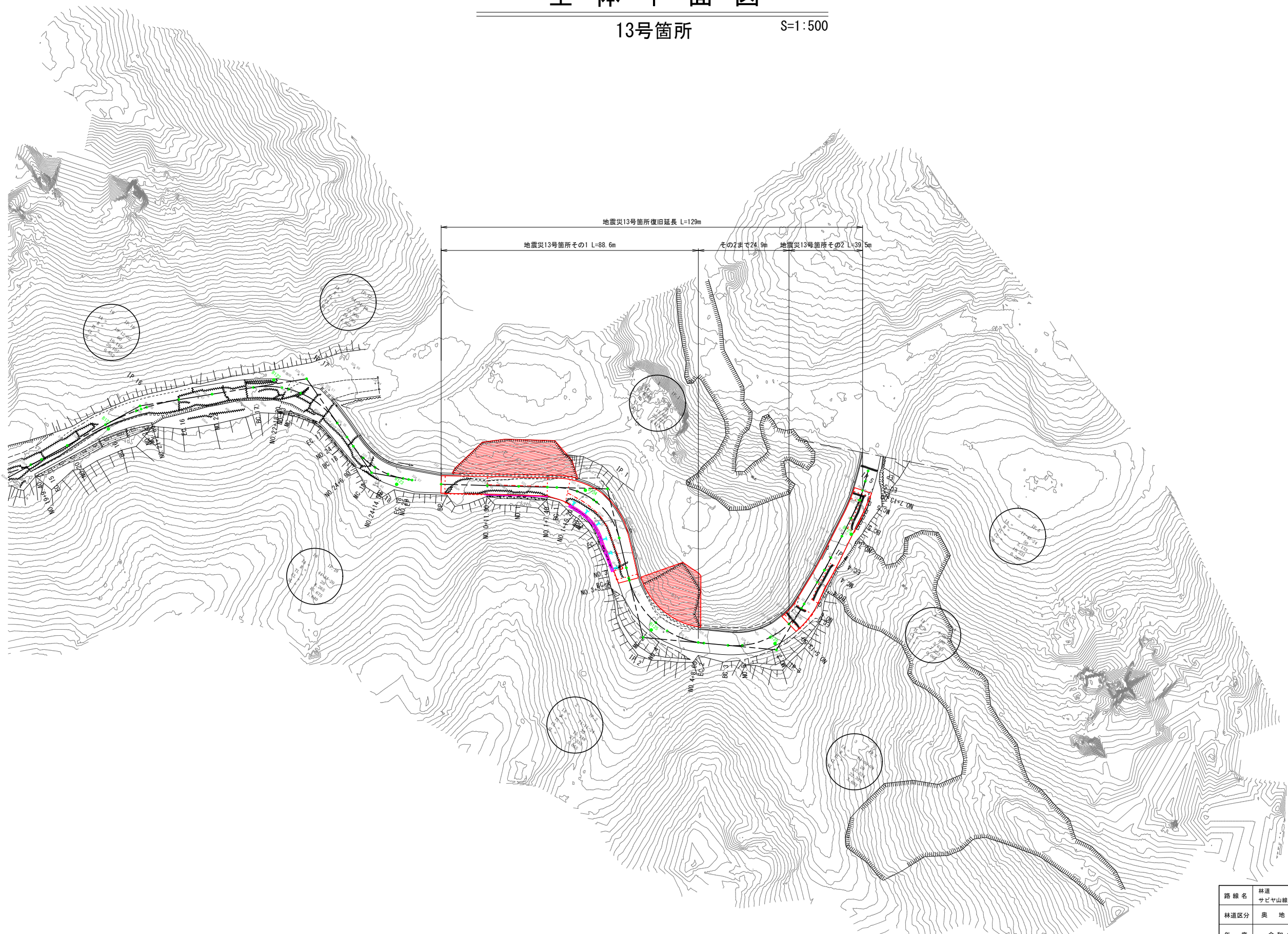


全体平面図

13号箇所

S=1:500

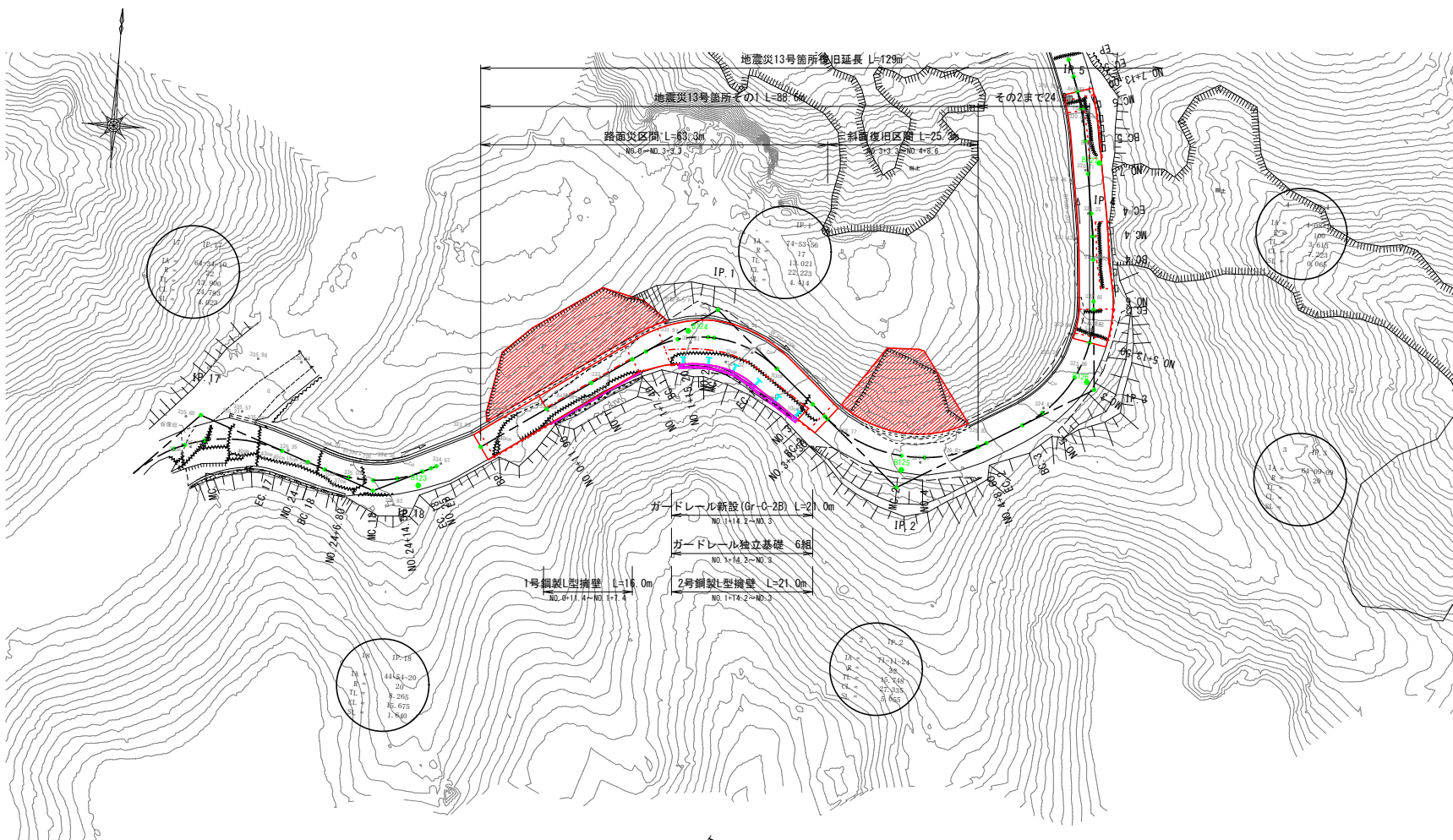


路線名	林道 サビヤ山線	事業名	林道施設災害 (令和6年災)復旧 事業		
林道区分	奥地	級別区分	自動車道 1級	設計速度	
年度	令和6年度		施行主体	輪島市	
名称	全体平面図(13号箇所)			1葉中	1番
施行地	石川県輪島市門前町浦上 地内				
縮尺	図面 1:500	1 番号	16 番号	審査 者	設計 者

その1平面図・縦断図・標準断面図(1/1)

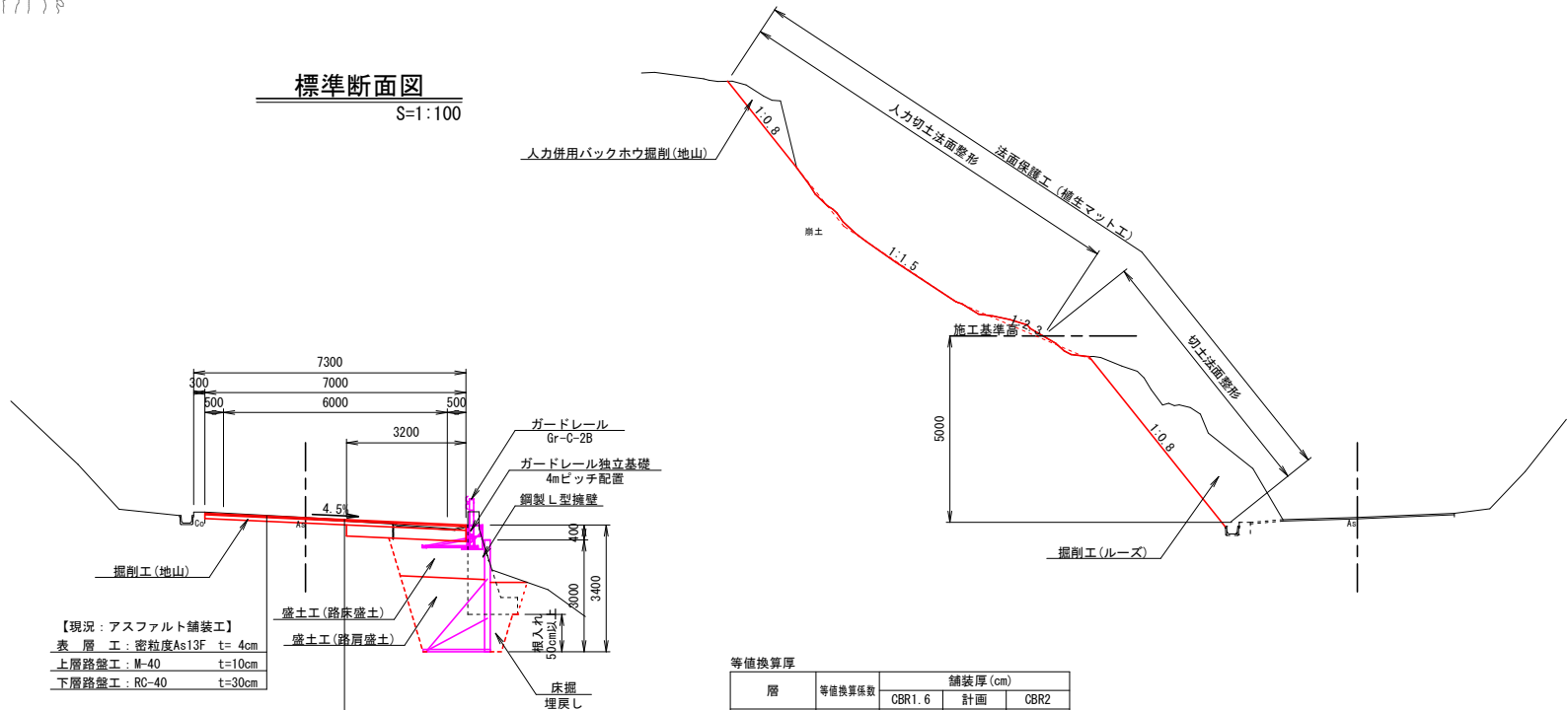
平面図

S=1:500



標準断面図

S=1:100

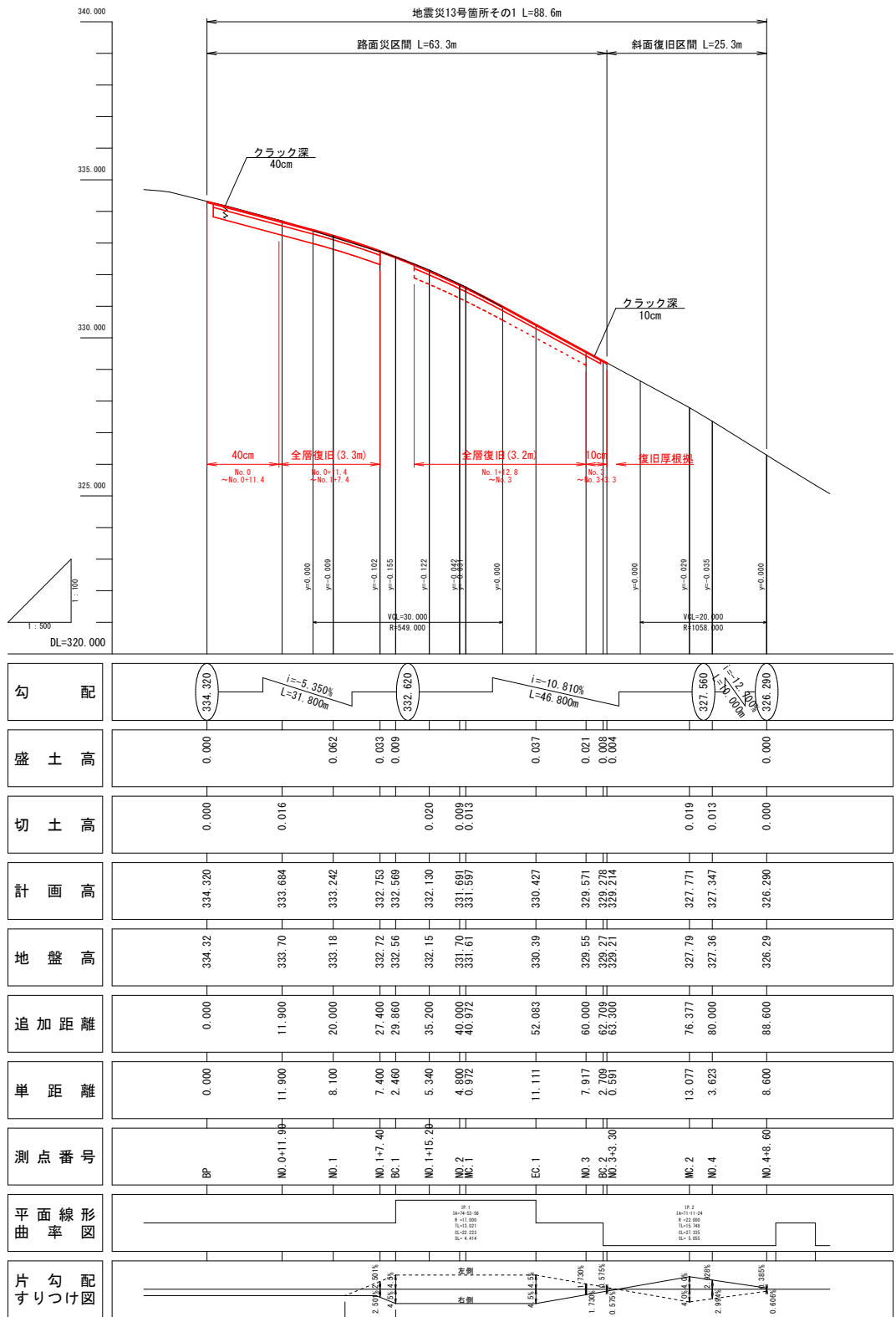


等価換算厚

層	等価換算係数	舗装厚 (cm)	計画	CBR2
表層工	1.00	4	4	4
上層路盤工	0.35	7	10	7
下層路盤工	0.25	39	30	29
等価換算厚	16.2	15.0	13.7	

縦断図

H=1:500・V=1:100



- ※注
- ・No. 0～No. 0+11.4間は同程度のクラックが確認されたため、最大クラック深40cmを復旧厚設定根拠とした。
 - ・No. 0+11.4～No. 1+7.4間は擁壁の床掘影響範囲(幅3.3m)を全層復旧とした。
 - ・No. 1+12.8～No. 3間は擁壁の床掘影響範囲(幅3.2m)を全層復旧とした。
 - ・No. 3～No. 3+3.3間は同程度のクラックが確認されたため、最大クラック深10cmを復旧厚設定根拠とした。

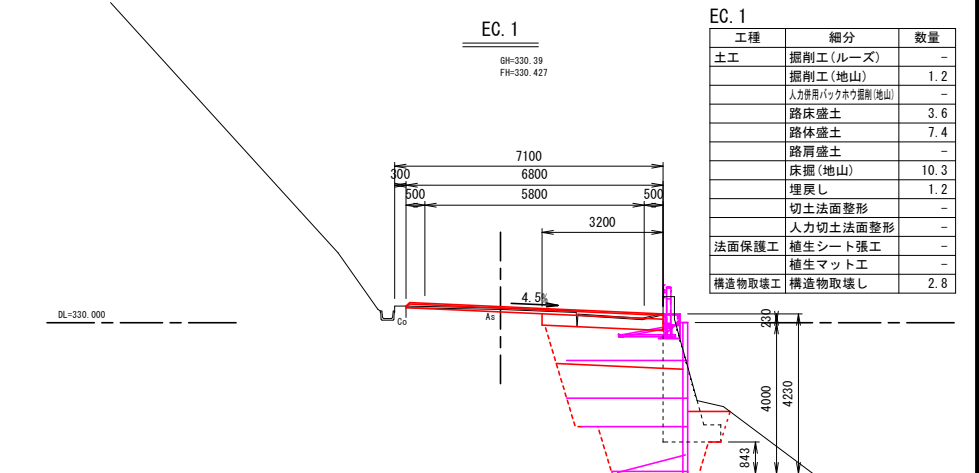
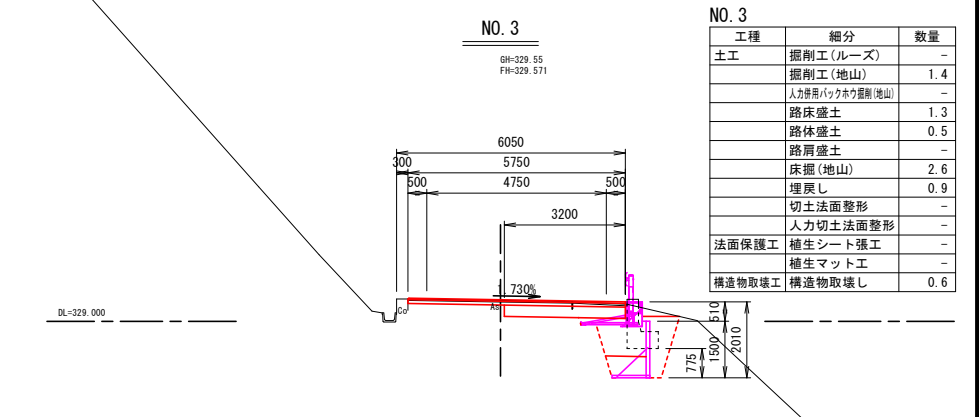
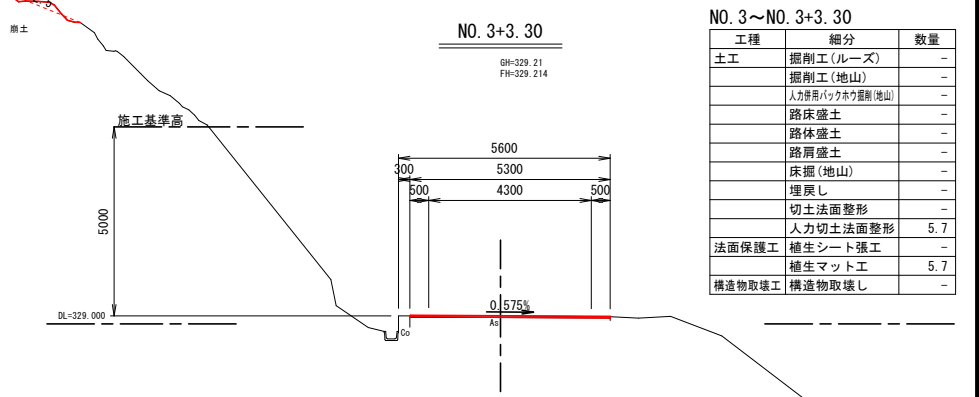
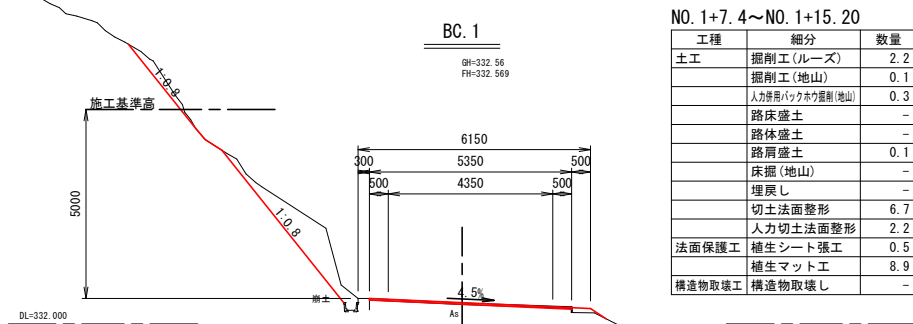
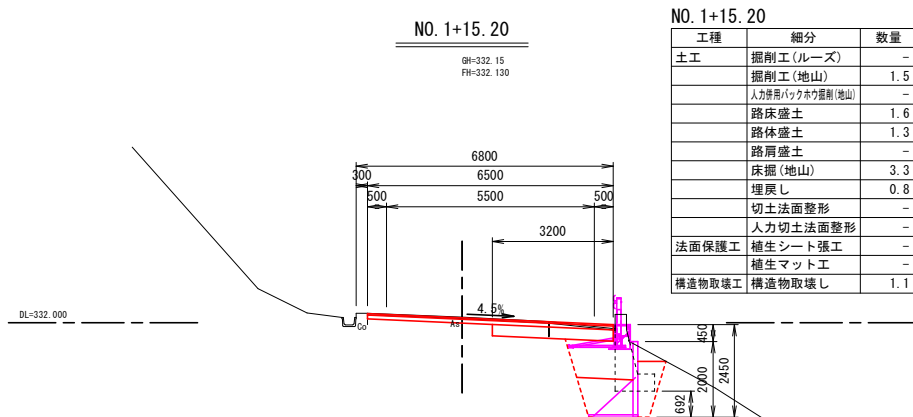
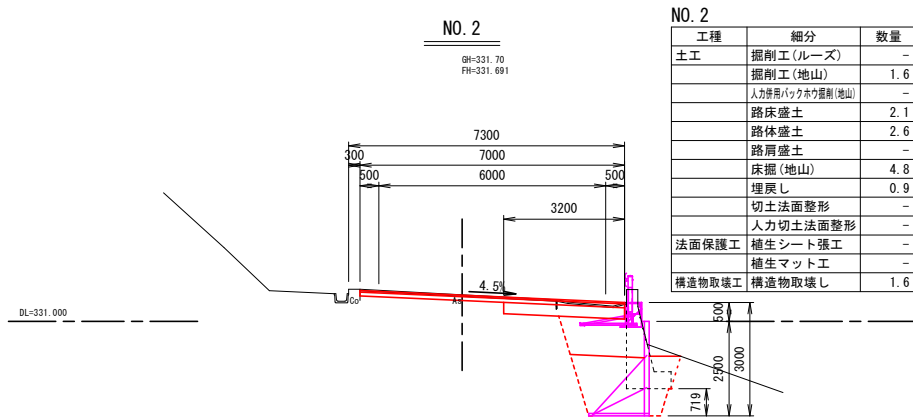
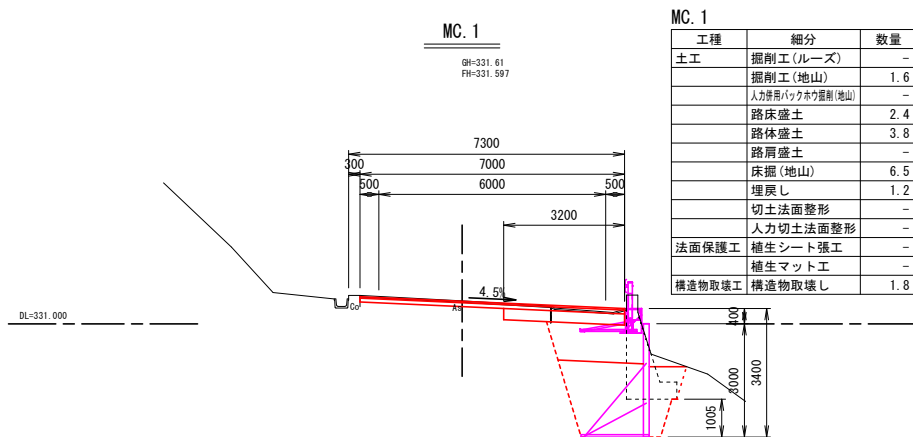
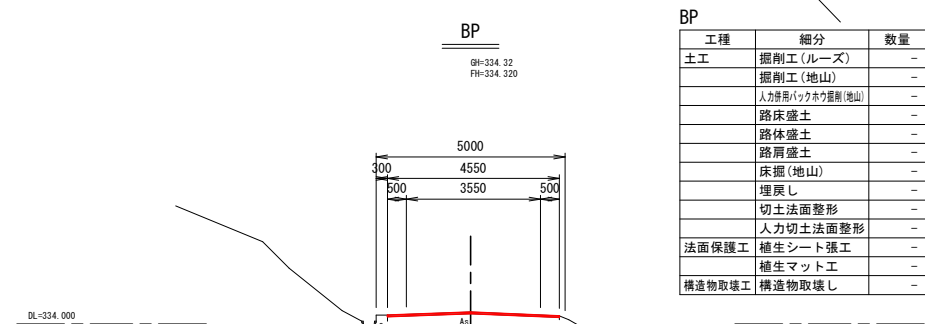
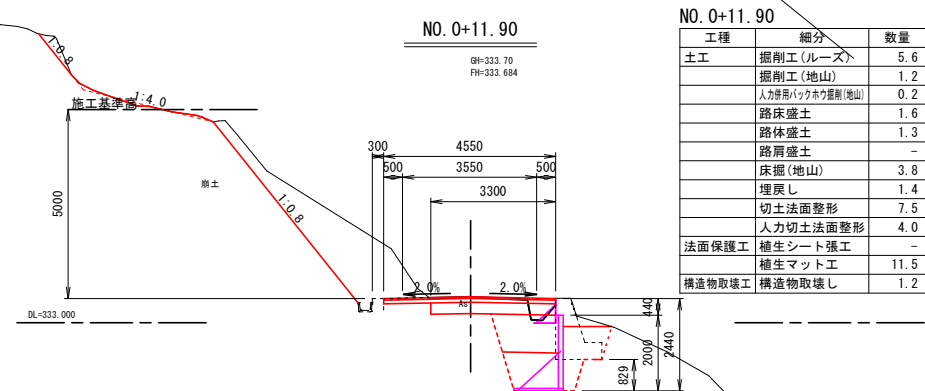
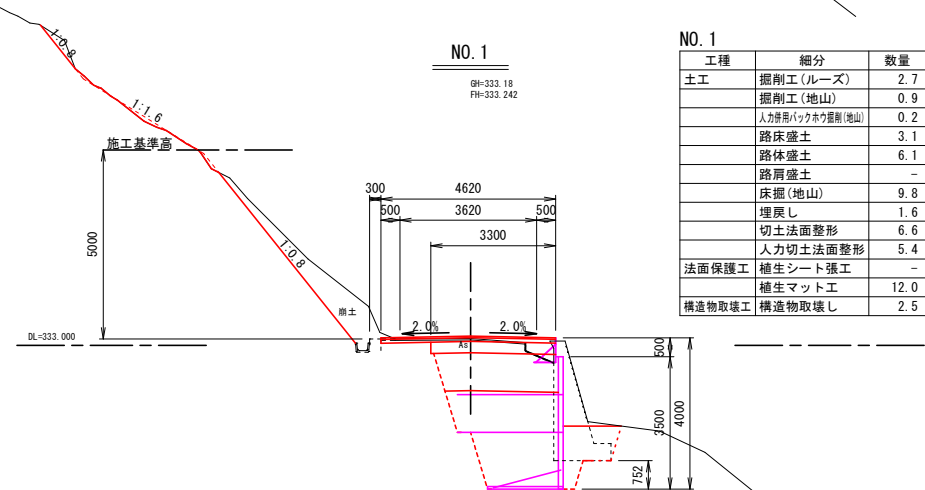
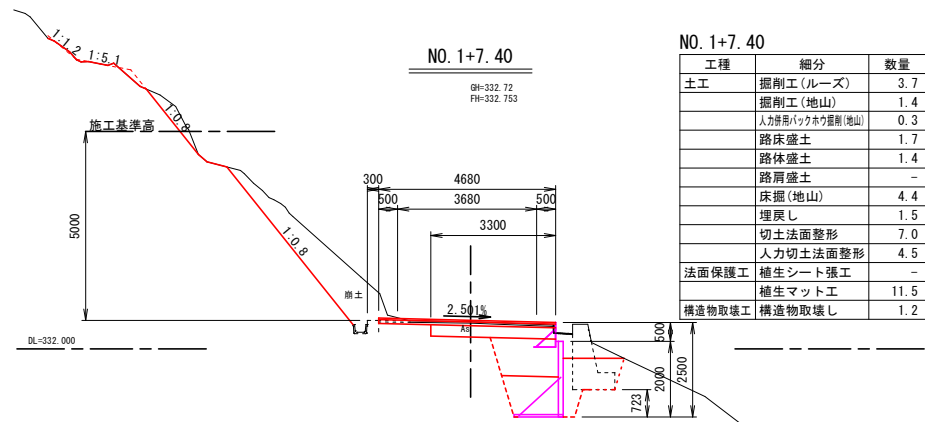
※本図の標高は測地成果2011である。

13号箇所

路線名	林道 サビヤ山線	事業名	林道施設災害 (令和6年災)復旧	事業	自動車道 1線
林道区分	奥地	級別区分	設計速度	20km/h	
年度	令和7年度	施行主体	輪島市		
名称	その1平面図・縦断図・標準断面図	1葉中	1番		
施行地	石川県輪島市門前町浦上	地内			
縮尺	図面 番号	2 16	審査者	設計者	

その1横断図(1/2)

S=1:100



- ※注
- ・No. 0～No. 0+11. 4間は同程度のクラックが確認されたため、最大クラック深40cmを復旧厚設定根拠とした。
 - ・No. 0+11. 4～No. 1+7. 4間は擁壁の床掘影響範囲(幅3. 3m)を全層復旧とした。
 - ・No. 1+12. 8～No. 3間は擁壁の床掘影響範囲(幅3. 2m)を全層復旧とした。
 - ・No. 3～No. 3+3. 3間は同程度のクラックが確認されたため、最大クラック深10cmを復旧厚設定根拠とした。

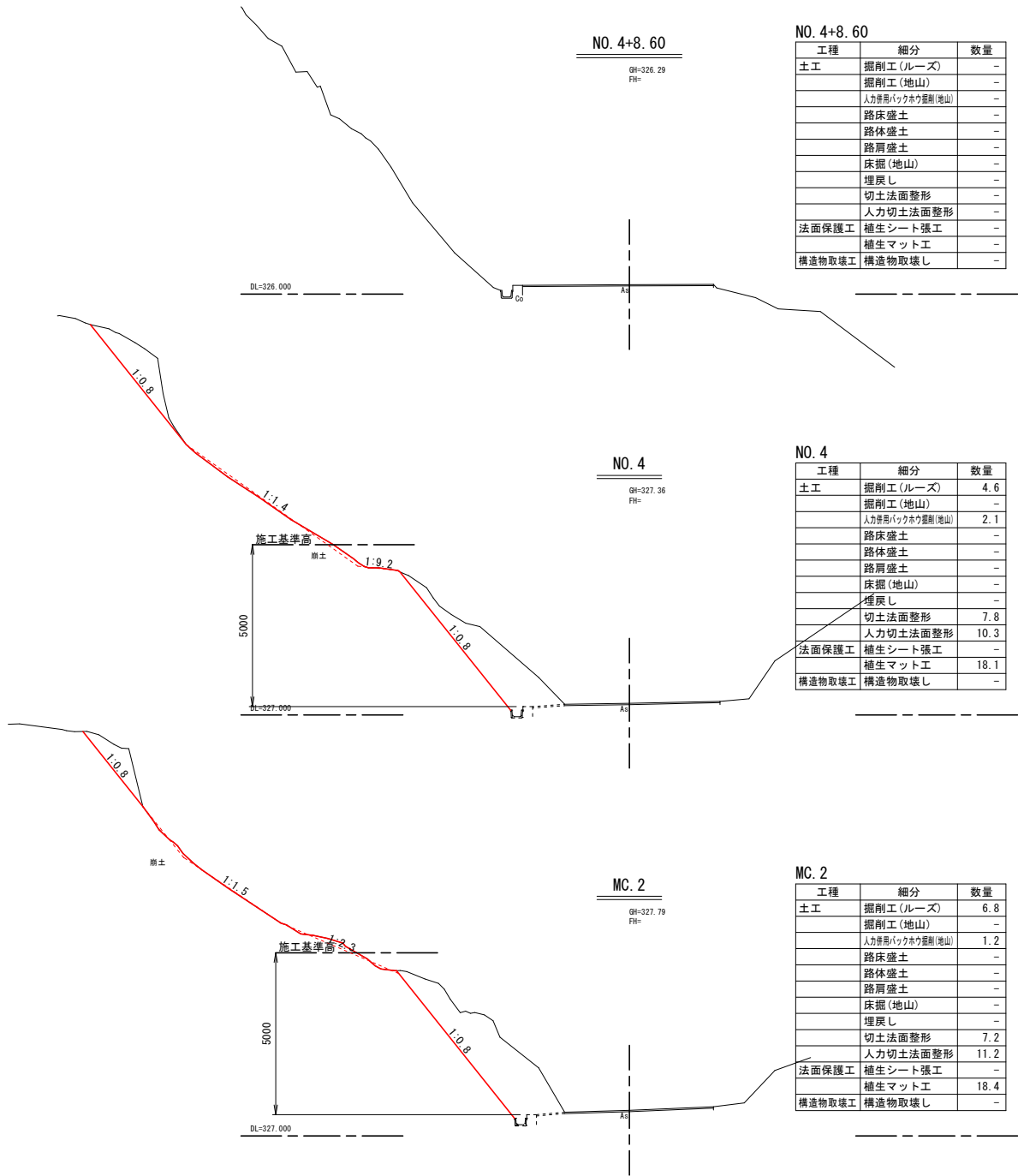
13号箇所

路線名	林道 サビヤ山線	事業名	林道施設災害 (令和6年災)復旧	事業
林道区分	奥地	級別区分	自動車道 1級	設計速度 20km/h
年度	令和7年度	施行主体	輪島市	
名称	その1横断図 2葉中 1番			
施行地	石川県輪島市門前町浦上	地内		
縮尺	図面 1:100	3 番号	16 審査者	設計者

※本図の標高は測地成果2011である。

その 1 横断図 (2 / 2)

S=1:100



※注
・No. 0～No. 0+11.4間は同程度のクラックが確認されたため、最大クラック深40cmを復旧厚設定根拠とした。
・No. 0+11.4～No. 1+7.4間は擁壁の床掘影響範囲 (幅3.3m) を全層復旧とした。
・No. 1+12.8～No. 3間は擁壁の床掘影響範囲 (幅3.2m) を全層復旧とした。
・No. 3～No. 3+3.3間は同程度のクラックが確認されたため、最大クラック深10cmを復旧厚設定根拠とした。

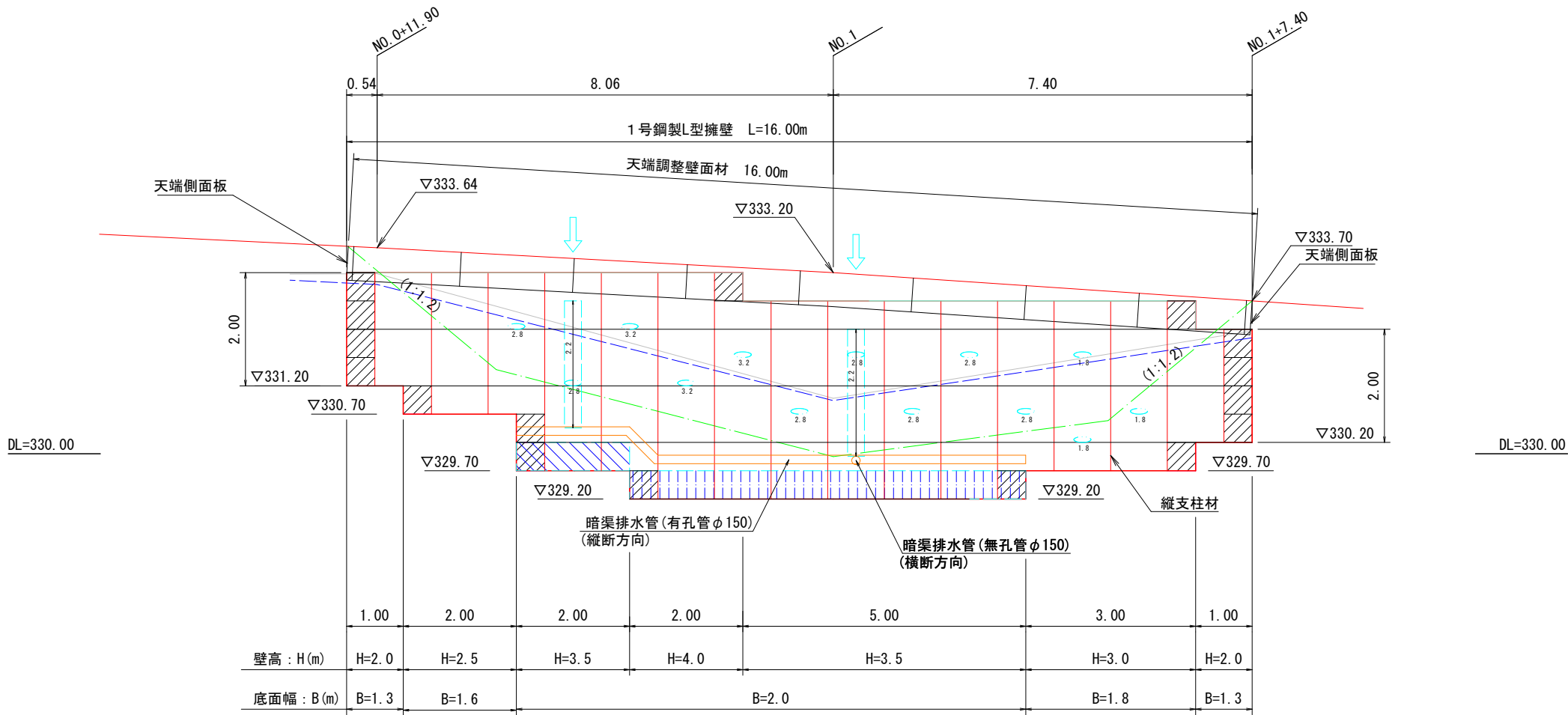
13号箇所

路線名	林道 サビヤ山線	事業名	林道施設災害 (令和6年災)復旧	事業
林道区分	奥地	級別区分	自動車道 1級	設計速度 20km/h
年度	令和7年度	施行主体	輪島市	
名称	その1横断図 2葉中 2番			
施行地	石川県輪島市門前町浦上	地内		
縮尺	1:100	図面 番号	4 / 16	審査 者
				設計 者

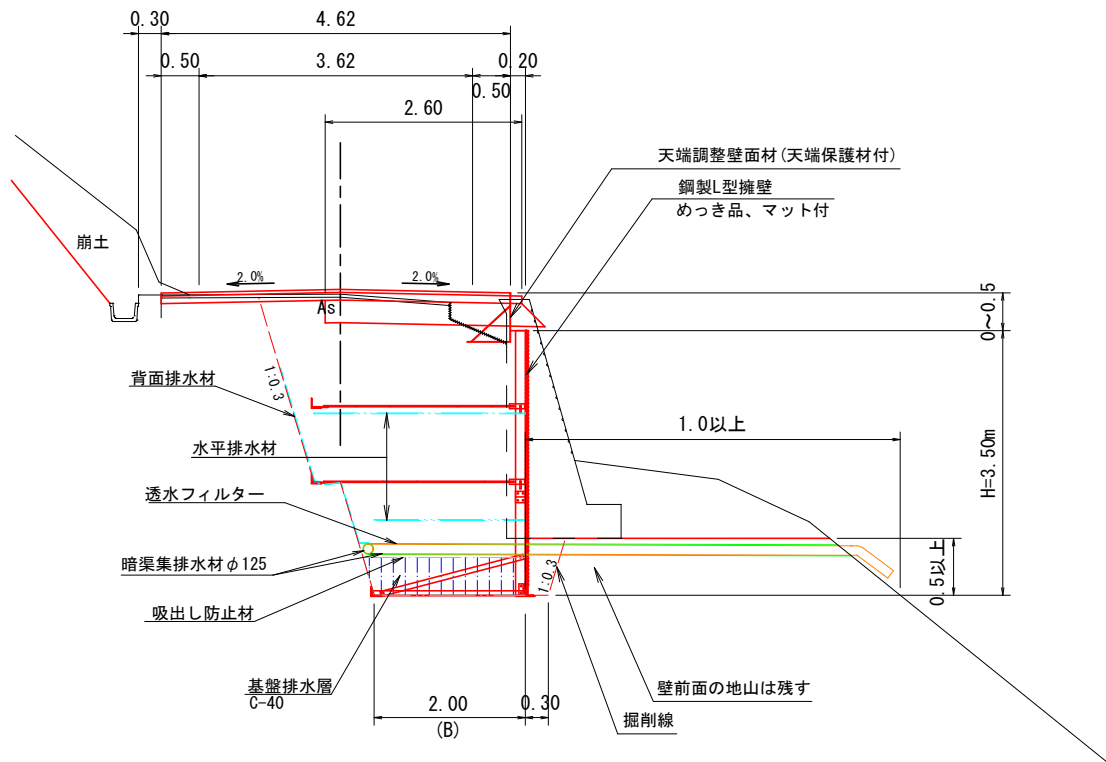
※本図の標高は測地成果2011である。

1号鋼製L型擁壁工展開図(1/1)

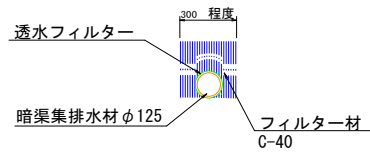
S=1:50



標準断面図



縦横断排水溝詳細図 S=1/20



設計条件	
盛土材の内部摩擦角	$\phi = 30^\circ$
盛土材の単位体積重量	$\gamma = 18.0 \text{ kN/m}^3$
載荷重 (活荷重)	$w = 10.0 \text{ kN/m}^2$

最大地盤反力度		
H=4.0m	常時	$q_{\max} = 135 \text{ kN/m}^2 < q_a = 300 \text{ kN/m}^2$

特記事項
<ul style="list-style-type: none">盛土材は転圧作業が行えるもの、または転圧作業ができるように改良する事を前提とする。背面の掘削面に湧水がある場合は、壁体内に水が侵入しないような排水対策を講ずること。実施に際して土質試験等を行い、所定の土質定数や支持力を満足するか確認すること。施工管理基準値は以下の項目を目安とし、各機関の基準に従うものとする。

施工管理基準値	
項目 (頻度)	管理値又は許容値
盛土材の締固度 (盛土材500m ² に1回)	<ul style="list-style-type: none">JIS A 1210のA,B法による最大乾燥密度の95%以上、C,D,E法で90%以上とする。岩石質盛土材の場合は、工法規定方式で管理するものとする。
完成後の壁面勾配	・所定の壁面勾配 $\pm 0.03H$ (H:壁高)

凡例

- 壁面材 (1.0m)
- 壁面材 (0.5m)
- 端部壁面材 (0.5m)
- 排水材
- 基盤排水層 (C-40)
- 背面排水材設置位置
- 現況地形線
- 埋戻し線
- 水平土被り1mライン

13号箇所				
路線名	林道サビヤ山線	事業名	林道施設災害 (令和6年災) 復旧	事業
林道区分	奥地	級別区分	自動車道 1級	設計速度 20km/h
年度	令和7年度	施行主体	輪島市	
名称	1号鋼製L型擁壁工展開図		1葉中	1番
施行地	石川県輪島市門前町浦上	地内		
縮尺	図面 1:50	5 / 16	審査者	設計者

※本図の標高は測地成果2011である。

S=1 : 50

最大地盤反力度		
測点 EC.1	常時	$q_{max}=135\text{kN/m}^2 < q_a=300\text{kN/m}^2$

施 工 管 理 基 準 値	
項目（頻度）	管理値又は許容値
盛土材の締固度 （盛土材500㎡に1回）	<ul style="list-style-type: none"> JIS A 1210のA,B法による最大乾燥密度の95%以上、C,D法で90%以上とする。 岩石質盛土材の場合は、工法規定方式で管理するものとする。
完成後の壁面勾配	・所定の壁面勾配±0.03H(H:壁高)

壁面材 (1.0m)

壁面材 (0.5m)

端部壁面材 (0.5m)

排水材

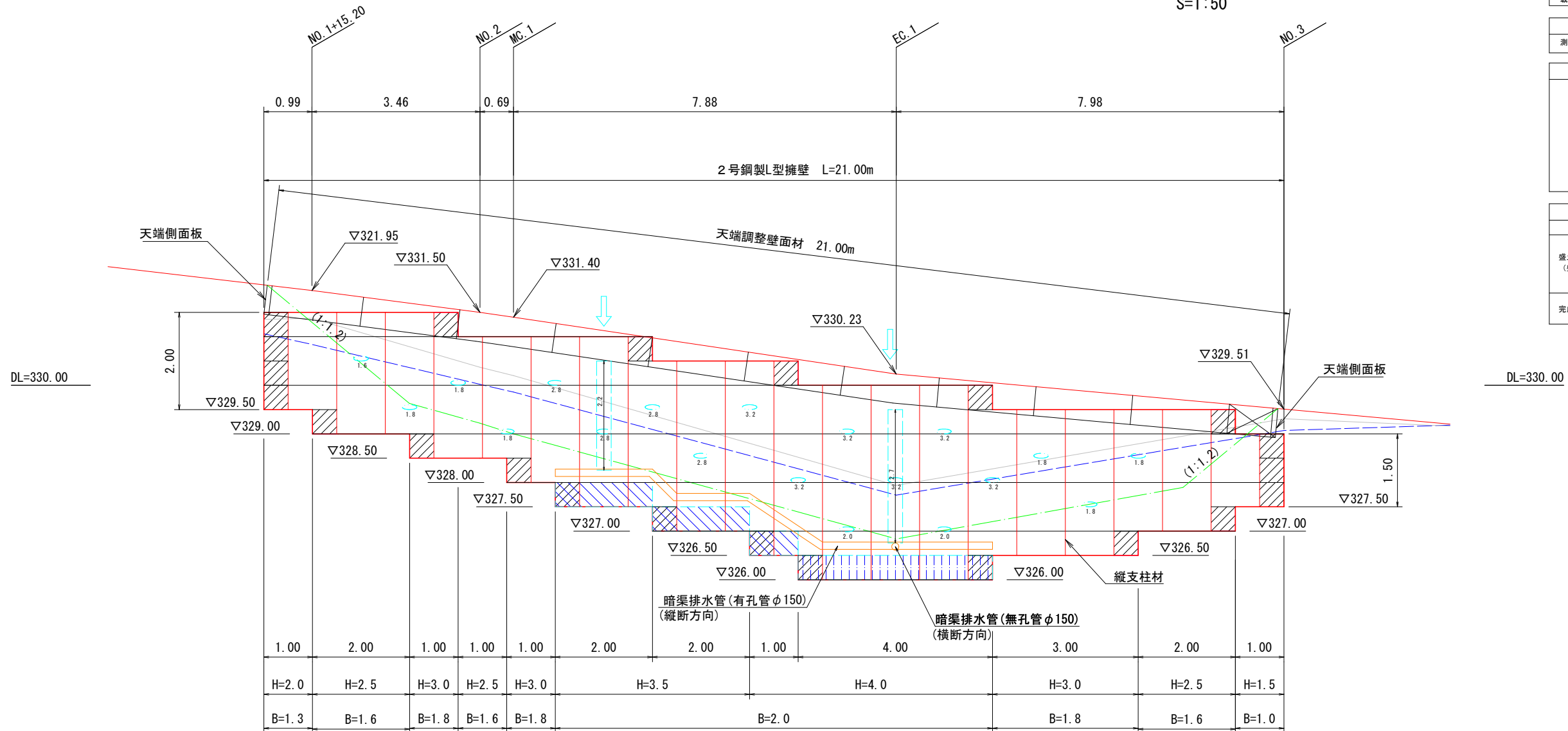
基盤排水層 (C-40)

背面排水材設置位置

現況地形線

埋戻し線

水平土被り1mライン

[illegible]

透水フィルター

暗渠集排水材 φ125

フィルター材 C-40

300 程度

路線名		林道 サビヤ山線		事業名		林道施設災害 (令和6年災)復旧		事業所	
林道区分		奥地		級別区分		自動車道 1級		設計速度 20km/h	
年 度		令和7年度				施行主体		輪 島 市	
名 称		2号鋼製L型擁壁工費開閉						1葉中 1番	
施行地		石川県輪島市門前町浦上 地内							
縮	尺	図面	6	審	査	者	設	計	者
1:50		番号	16						

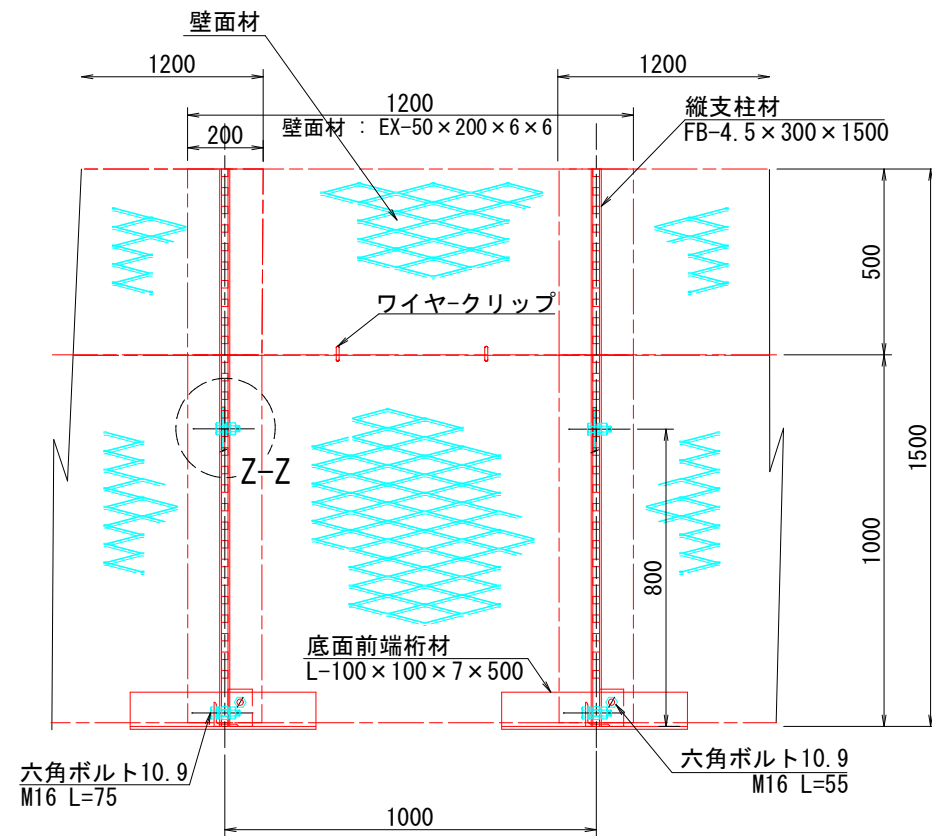
※本図の標高は測地成果2011である。

鋼製 L 型擁壁 構造詳細図 (1/6)

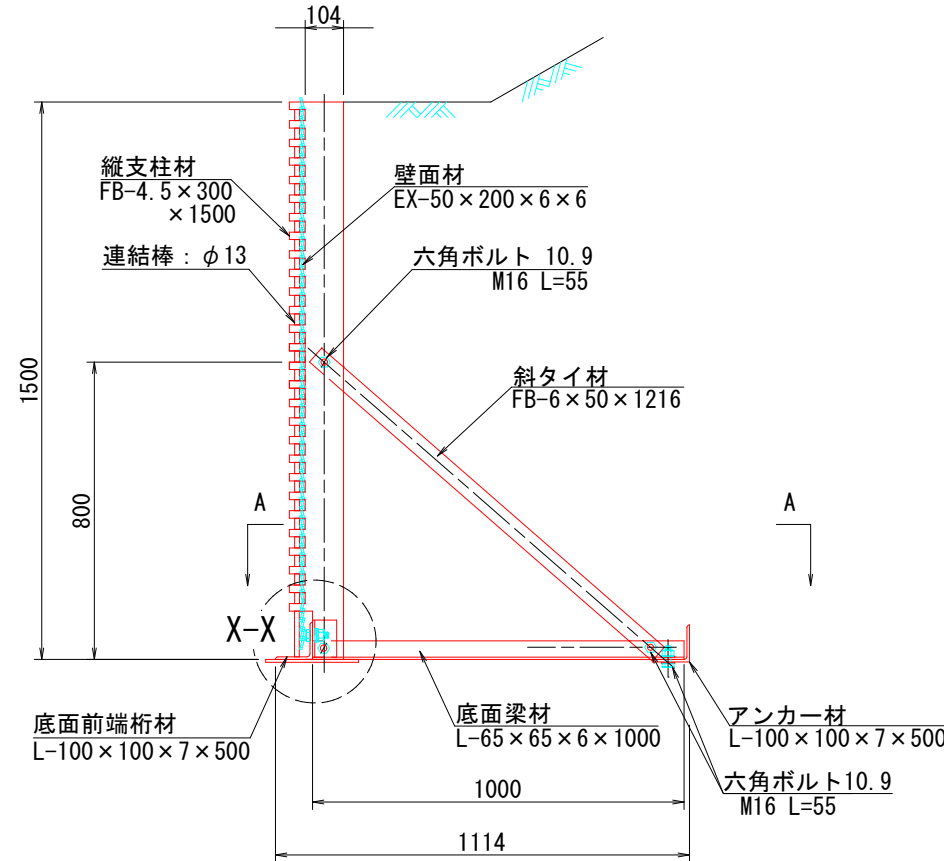
— H=1.50m —

S=1:10

正面図

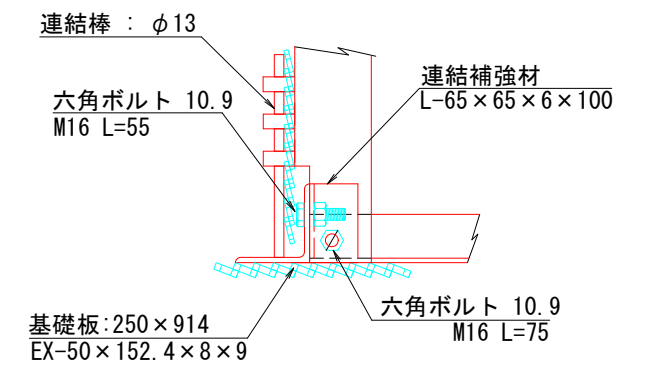


断面図

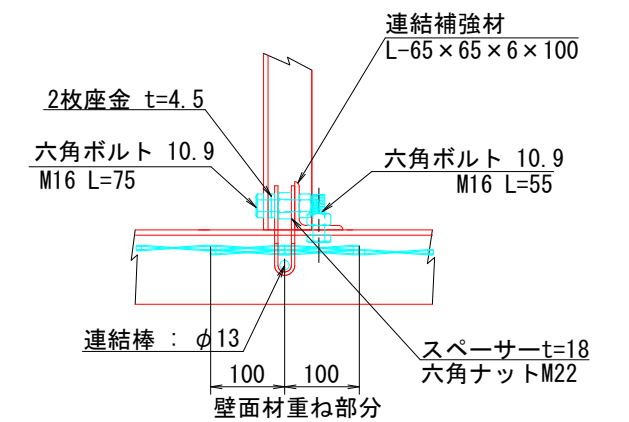


部分詳細図 (s=1/10)

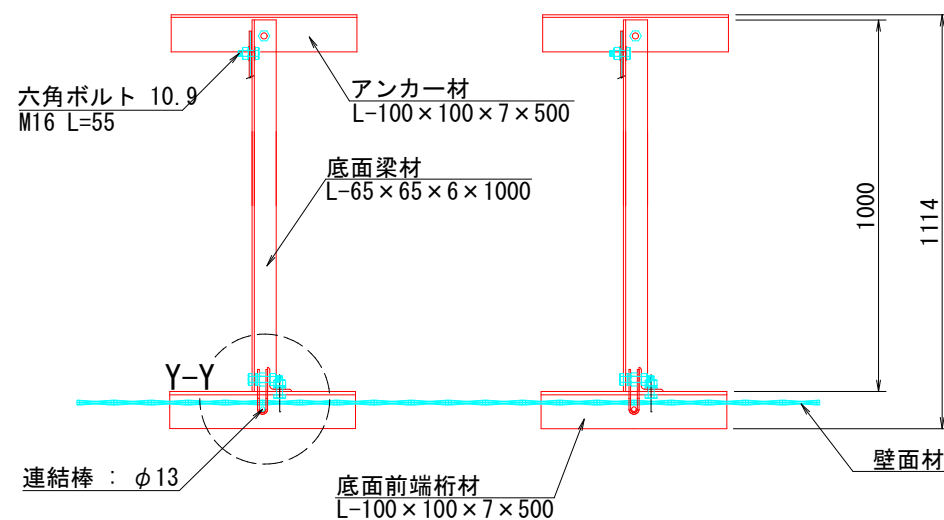
X-X



Y-Y

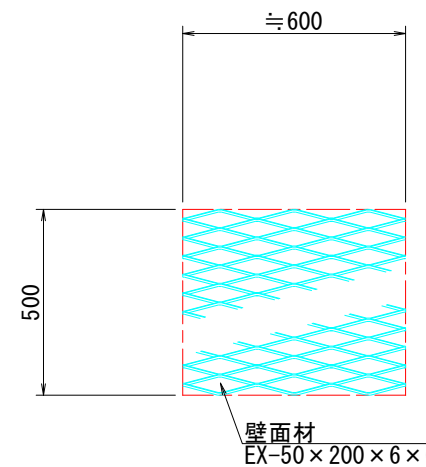


平面図 (A-A)

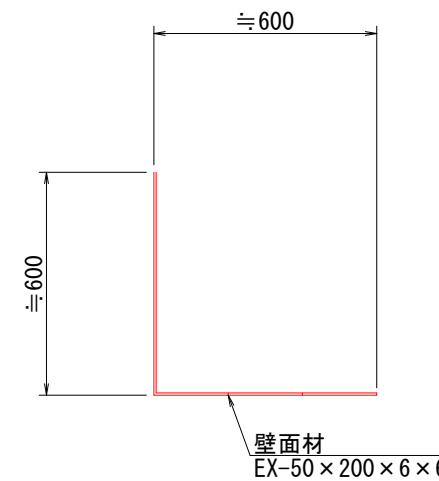


端部壁面材 (側面板)

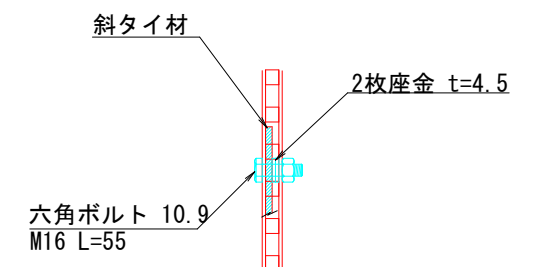
正面図



平面図



Z-Z



注：斜タイ材と座金は支柱材のU形内側に挿入

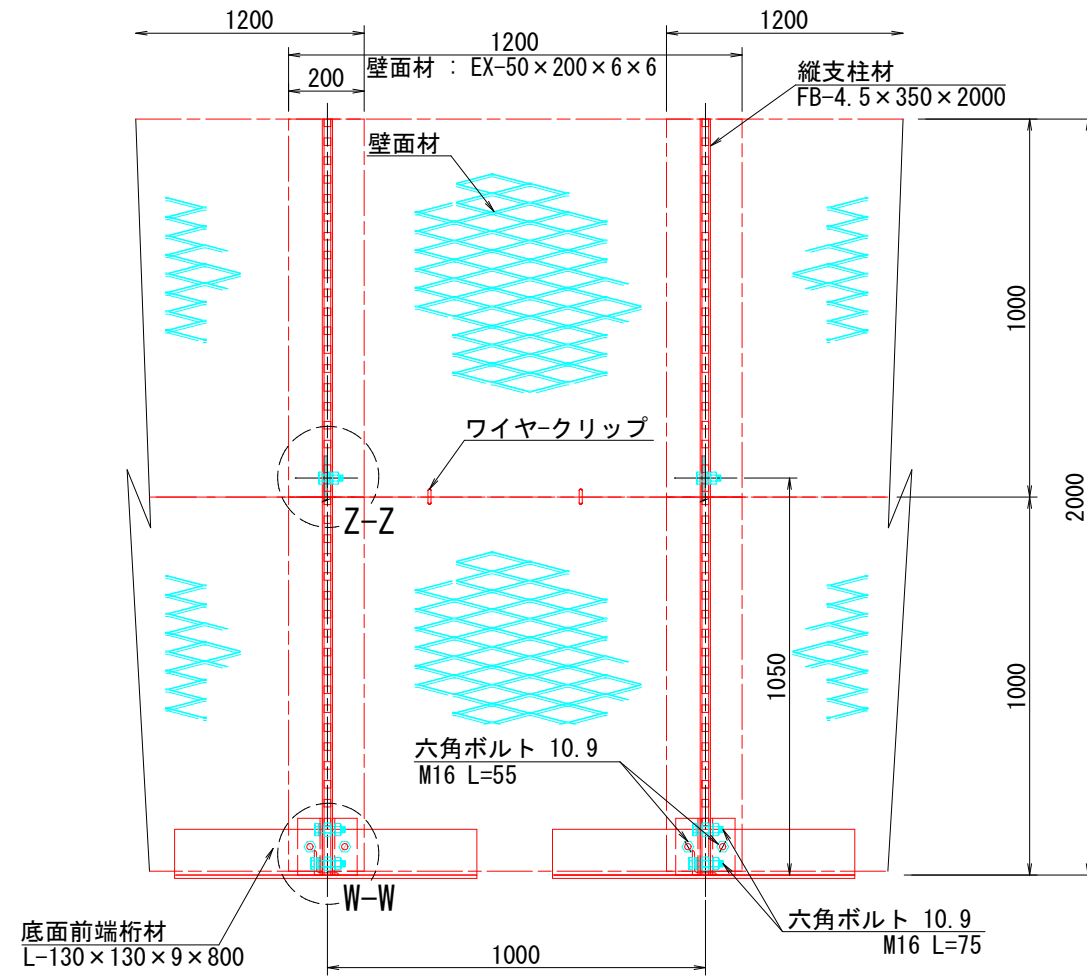
13号箇所					
路線名	林道サビヤ山線	事業名	林道施設災害(令和6年災)復旧	事業	
林道区分	奥地	級別区分	自動車道1級	設計速度	20km/h
年度	令和7年度	施行主体	輪島市		
名称	鋼製L型擁壁 構造詳細図 6葉中 1番				
施行地	石川県輪島市門前町浦上	地内			
縮尺	7/16	審査者		設計者	
図示番号					

鋼製 L 型擁壁 構造詳細図 (2/6)

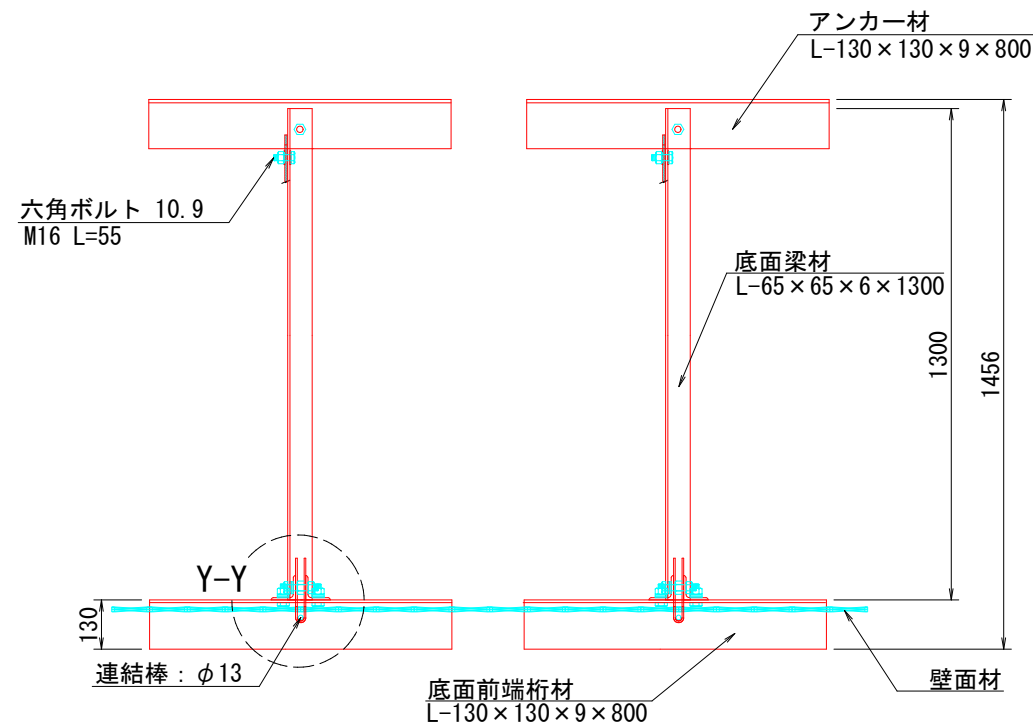
— H=2.00m —

S=1:10

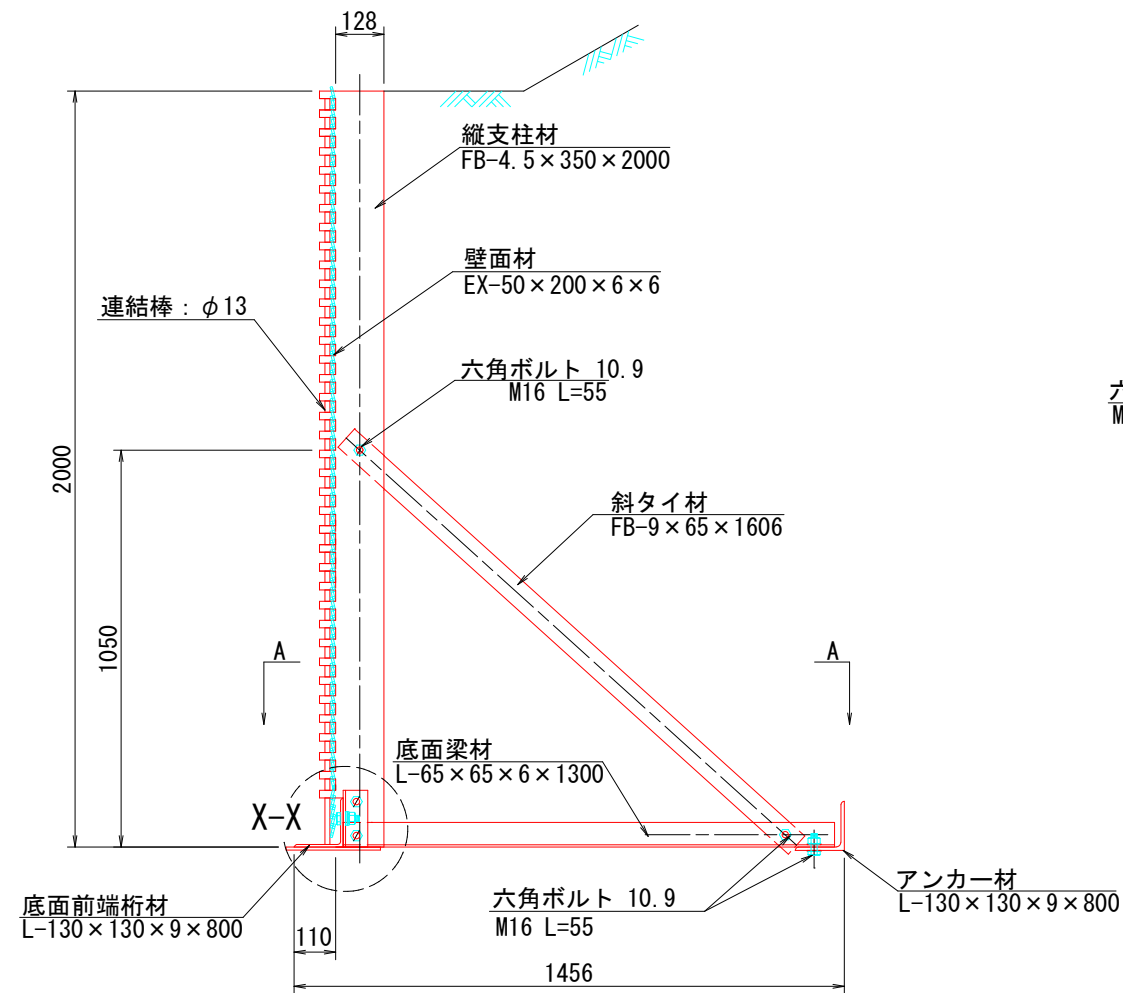
正面図



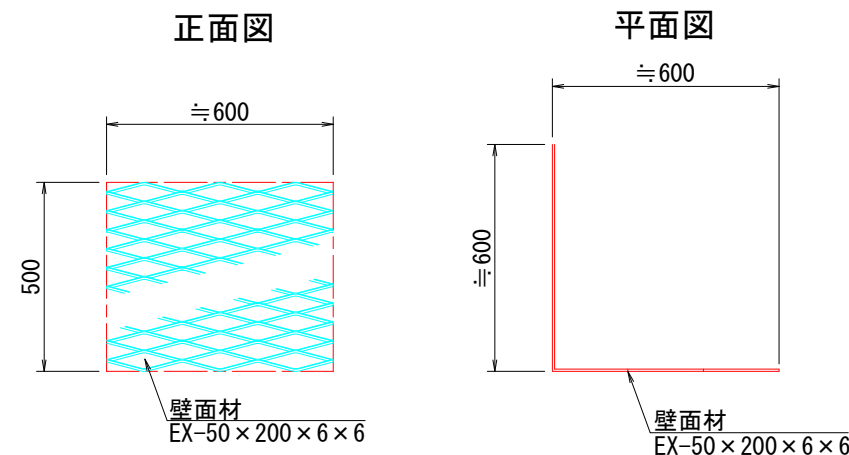
平面図 (A-A)



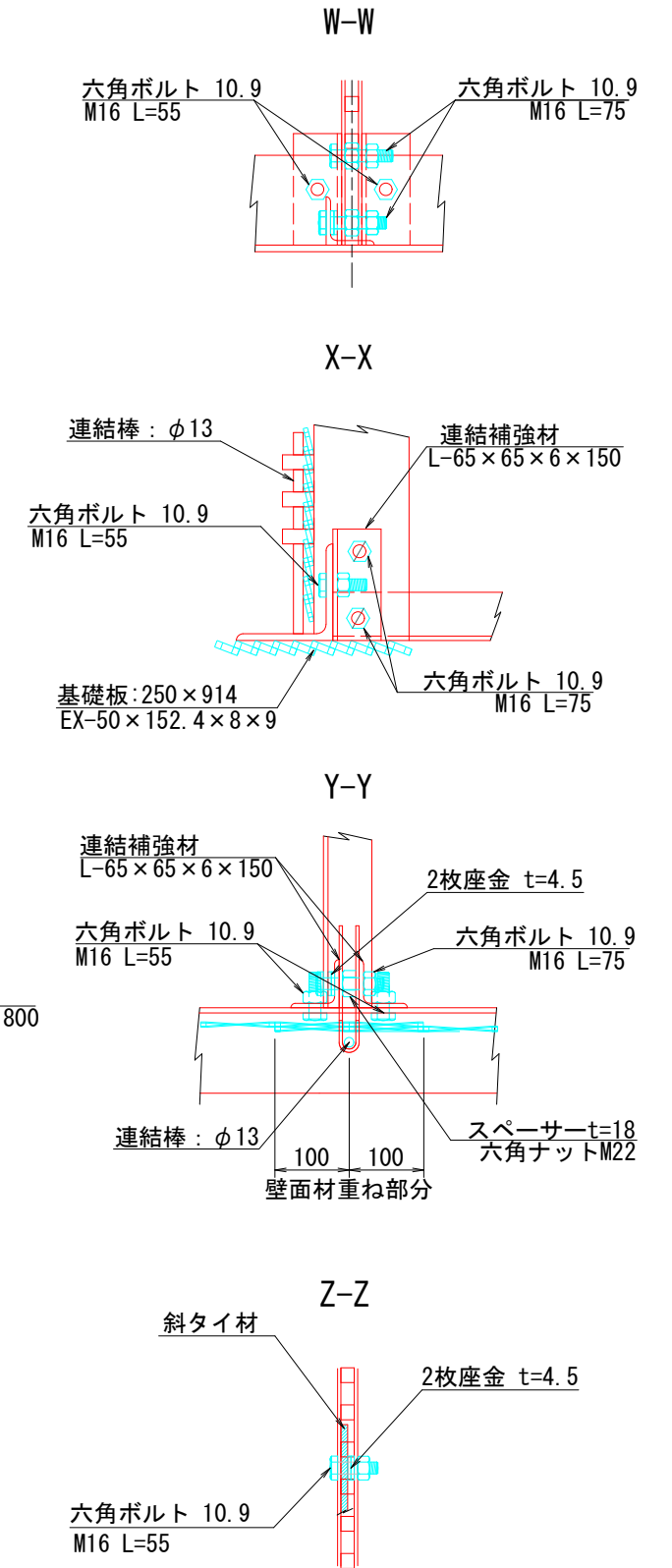
断面図



端部壁面材 (側面板)



部分詳細図 (s=1/10)



注：斜タイ材と座金は支柱材のU形内側に挿入

13号箇所					
路線名	林道サビヤ山線	事業名	林道施設災害(令和6年災)復旧	事業	
林道区分	奥地	級別区分	自動車道1級	設計速度	20km/h
年度	令和7年度	施行主体	輪島市		
名称	鋼製L型擁壁 構造詳細図 6葉中 2番				
施行地	石川県輪島市門前町浦上	地内			
縮尺	図面 8	審査者		設計者	
図示番号	16				

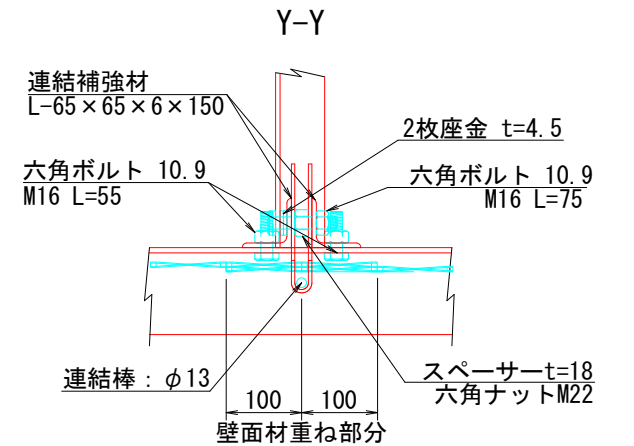
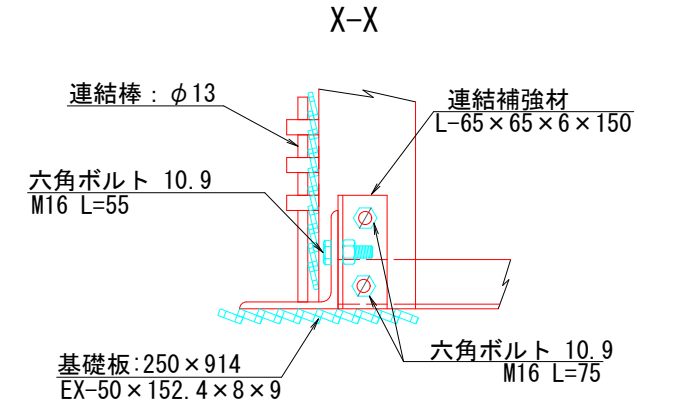
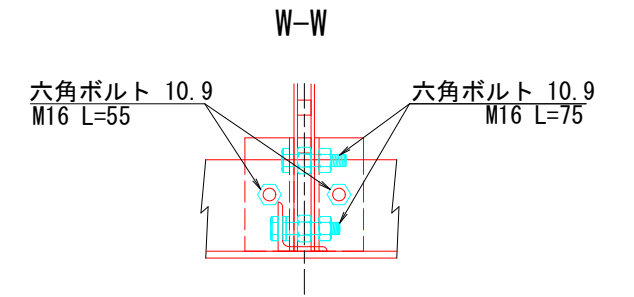
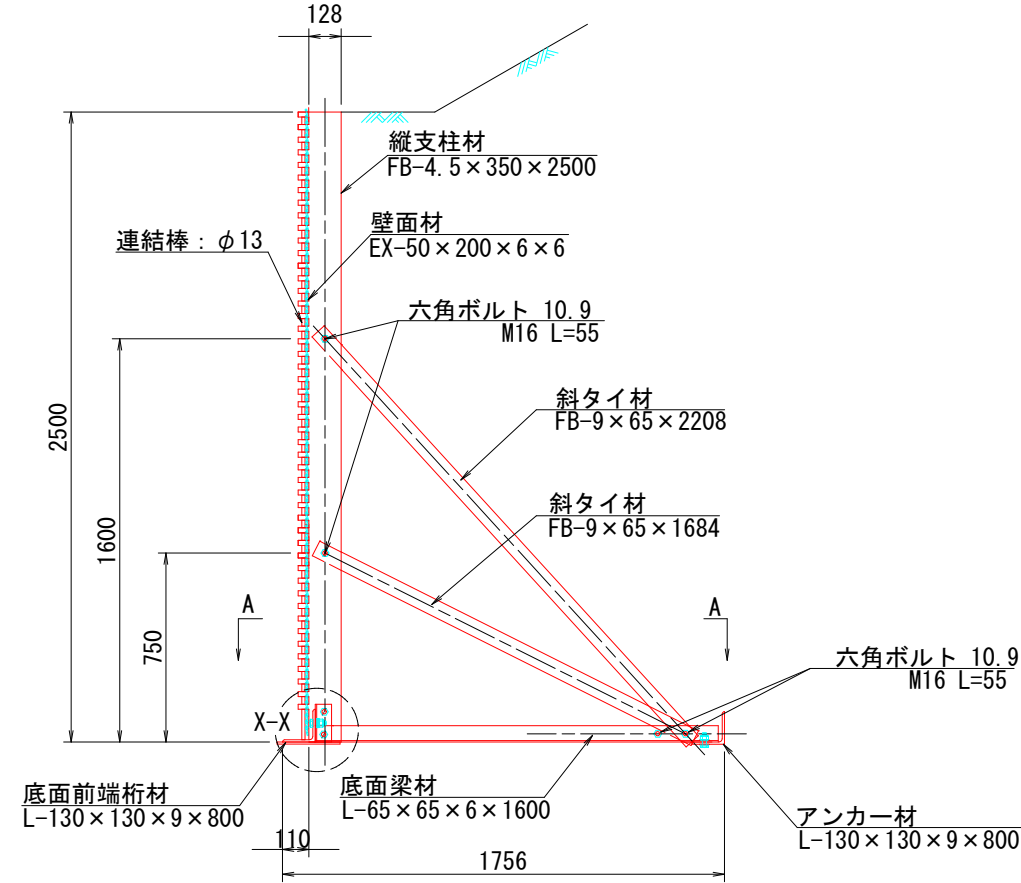
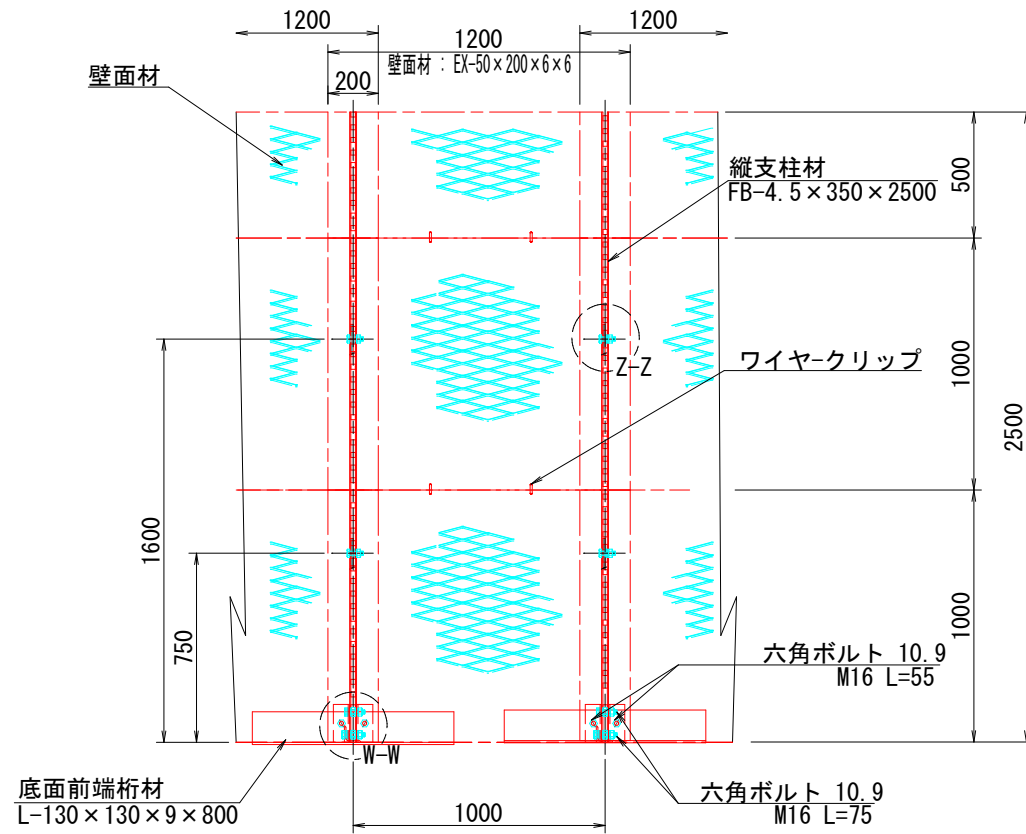
鋼製 L 型擁壁 構造詳細図 (3/6)

— H=2.50m —

S=1:15

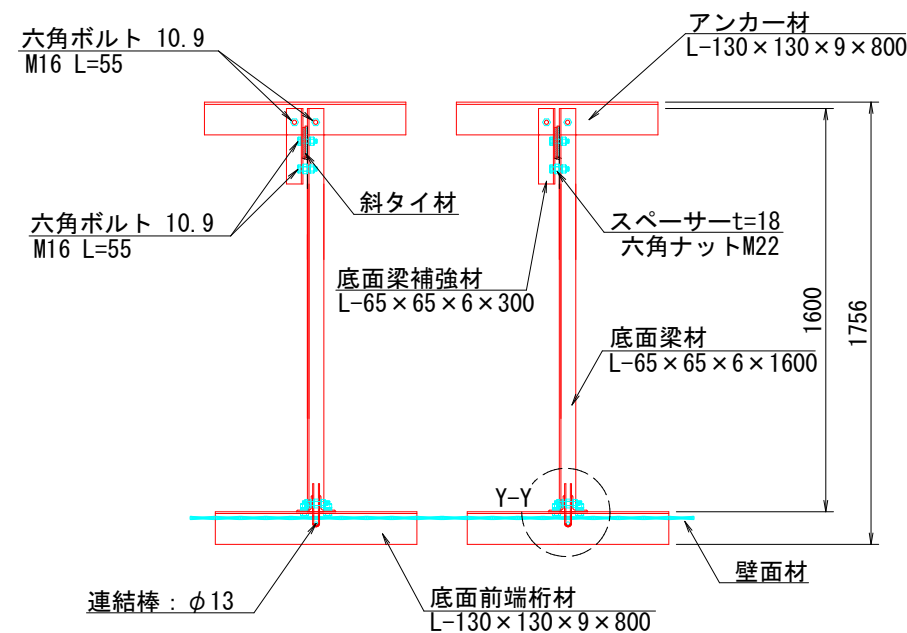
正面図

断面図



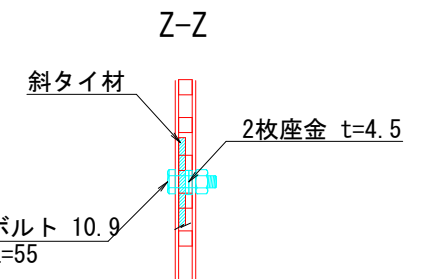
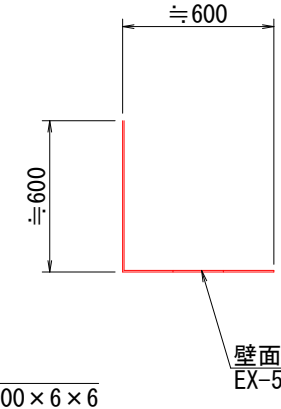
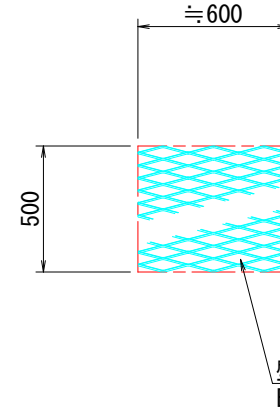
平面図 (A-A)

端部壁面材 (側面板)



正面図

平面図



注：斜タイ材と座金は支柱材のU形内側に挿入

13号箇所				
路線名	林道サビヤ山線	事業名	林道施設災害(令和6年災)復旧	事業
林道区分	奥地	級別区分	自動車道1級	設計速度 20km/h
年度	令和7年度	施行主体	輪島市	
名称	鋼製L型擁壁 構造詳細図 6葉中 3番			
施行地	石川県輪島市門前町浦上	地内		
縮尺	図面 9/16	審査者	設計者	

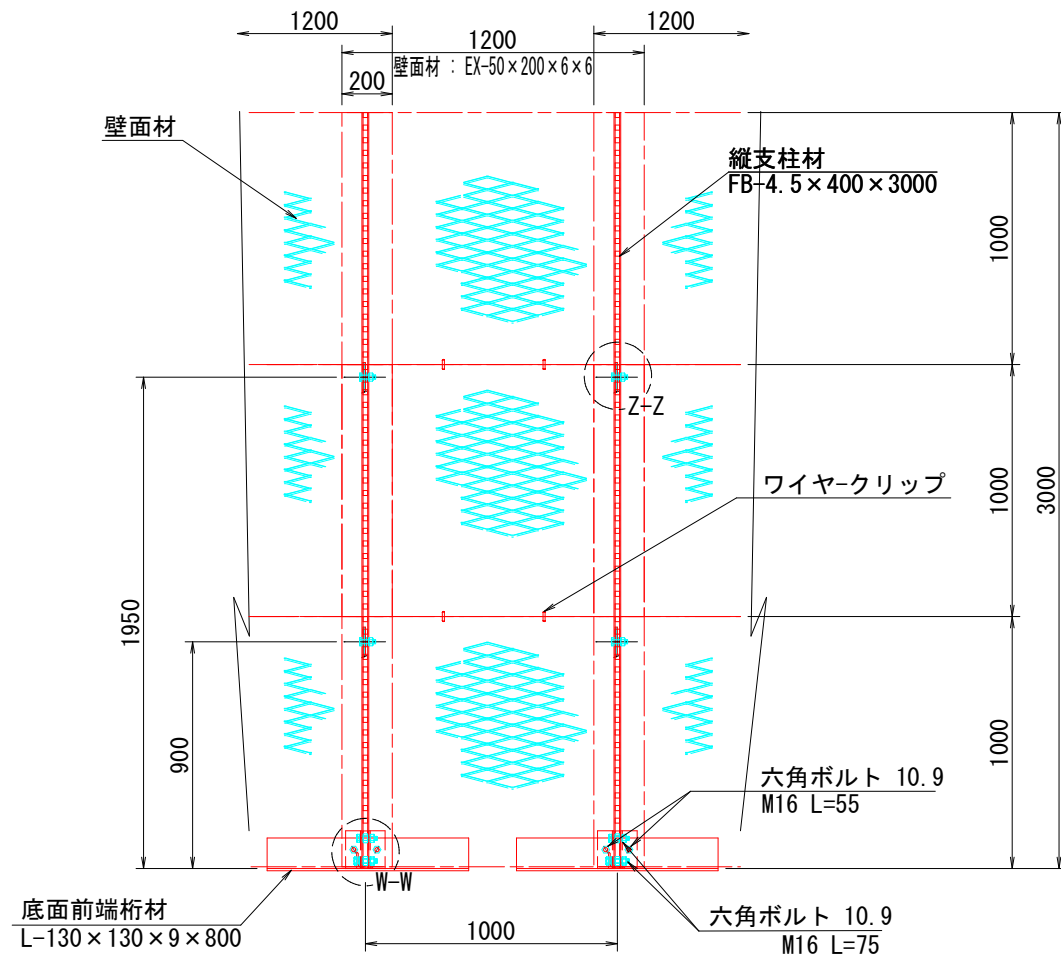
鋼製 L 型擁壁 構造詳細図 (4/6)

— H=3.00m —

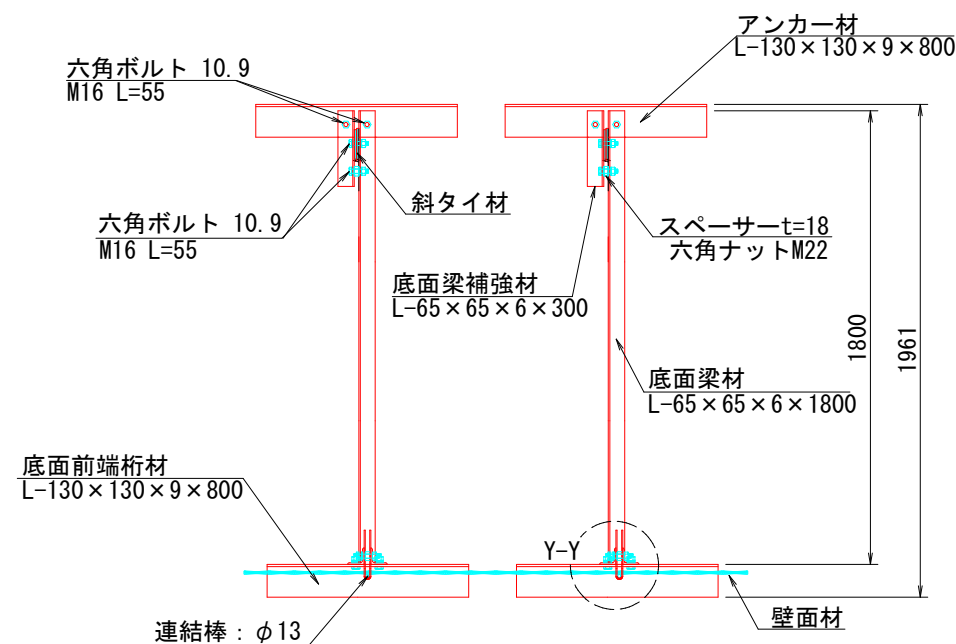
S=1:15

部分詳細図 (s=1/10)

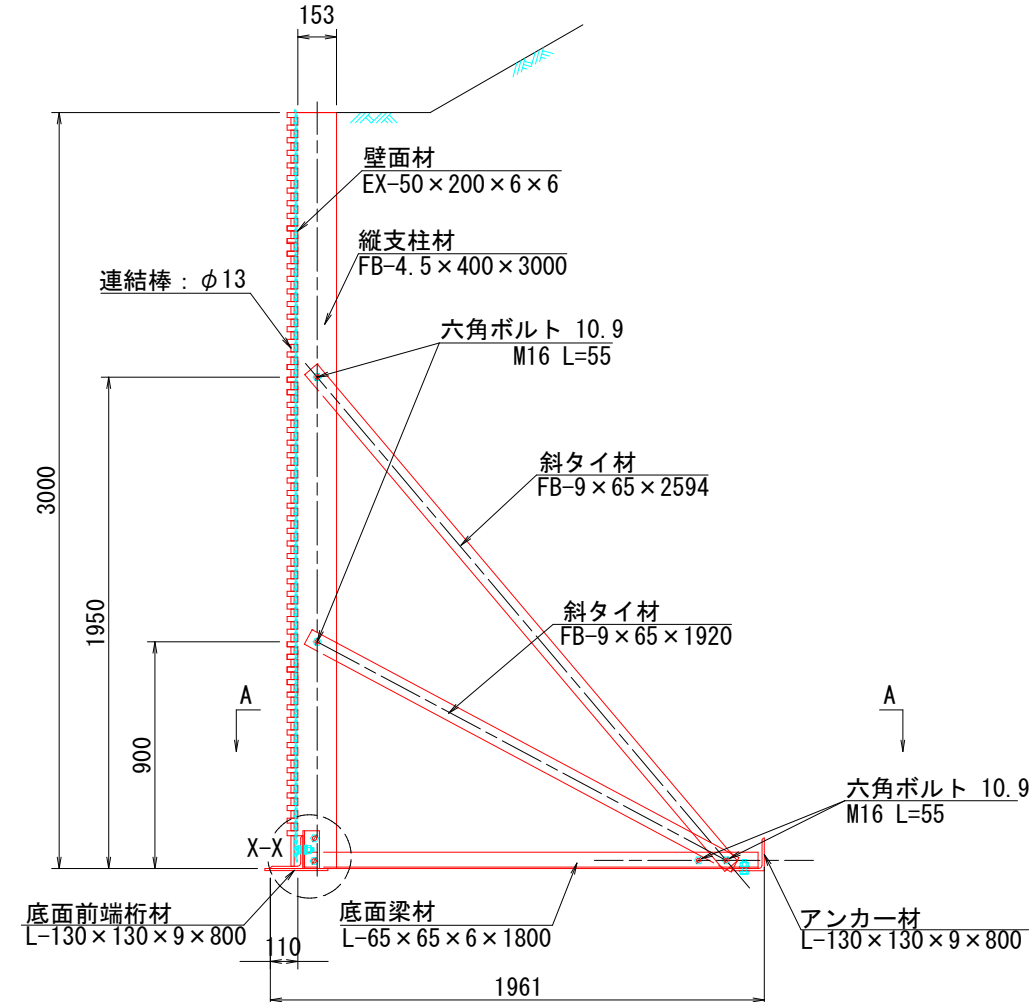
正面図



平面図 (A-A)

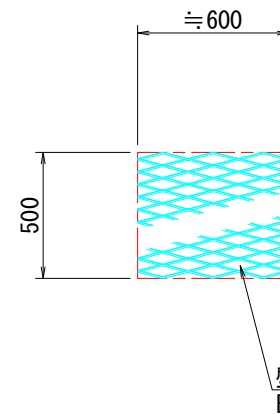


断面図

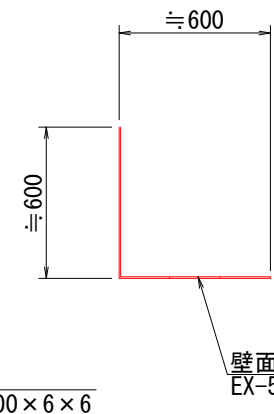


端部壁面材 (側面板)

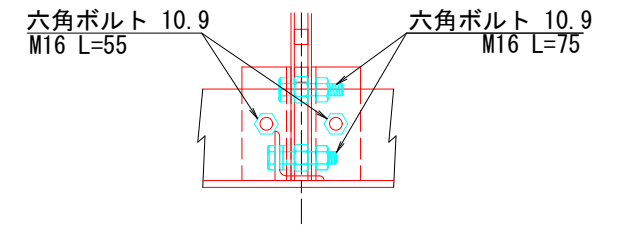
正面図



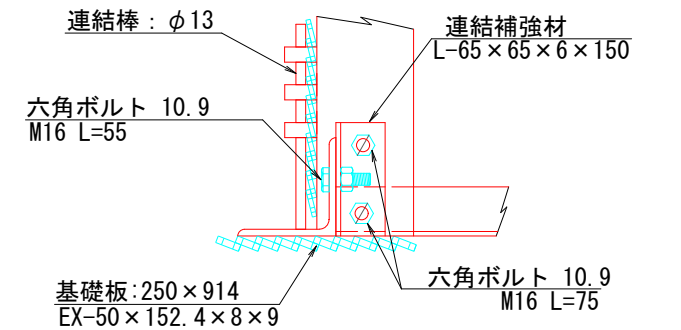
平面図



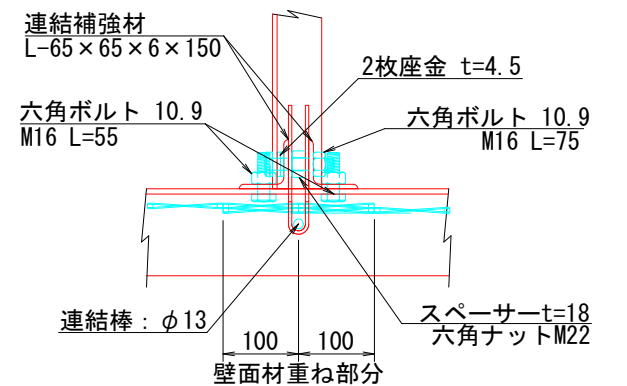
W-W



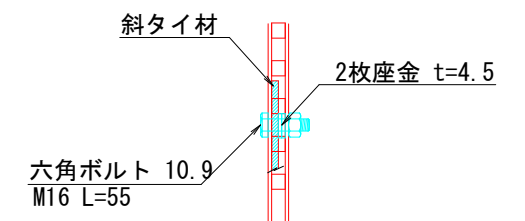
X-X



Y-Y



Z-Z



注: 斜タイ材と座金は支柱材のU形内側に挿入

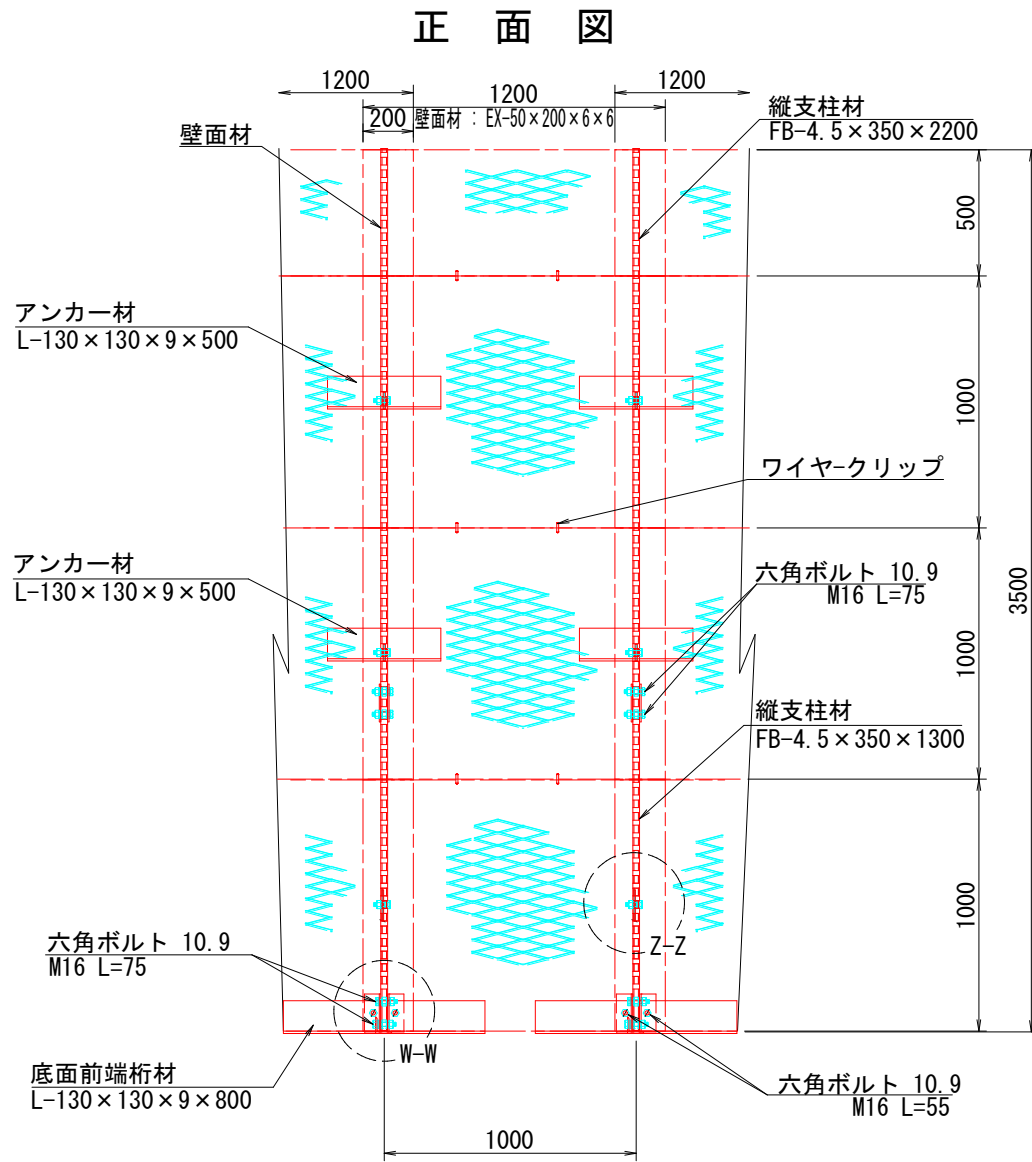
13号箇所					
路線名	林道サビヤ山線	事業名	林道施設災害(令和6年災)復旧	事業	
林道区分	奥地	級別区分	自動車道1級	設計速度	20km/h
年度	令和7年度	施行主体	輪島市		
名称	鋼製L型擁壁 構造詳細図 6葉中 4番				
施行地	石川県輪島市門前町浦上	地内			
縮尺	図面 10	審査者		設計者	
図示番号	16				

鋼製 L 型擁壁 構造詳細図 (5/6)

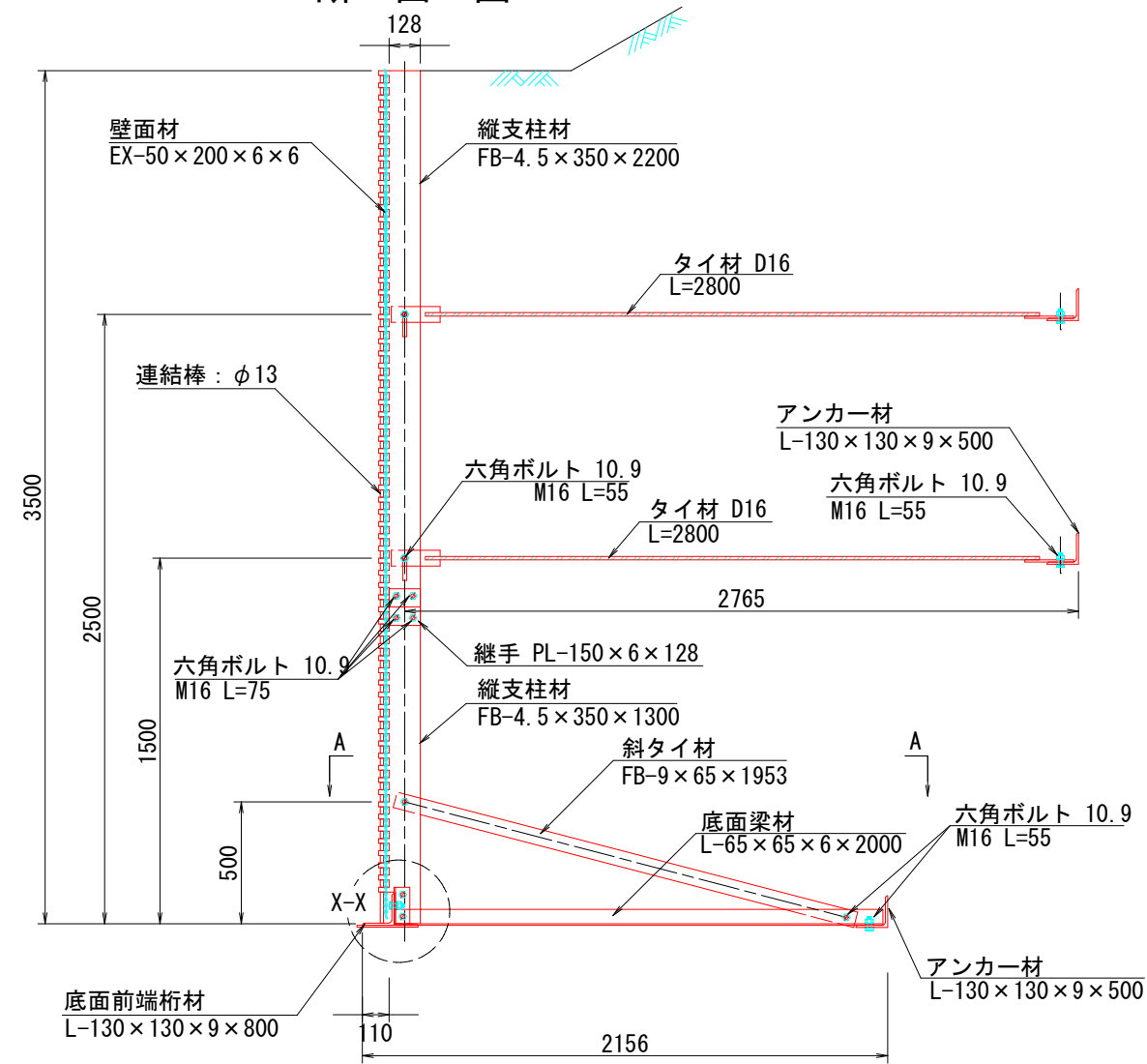
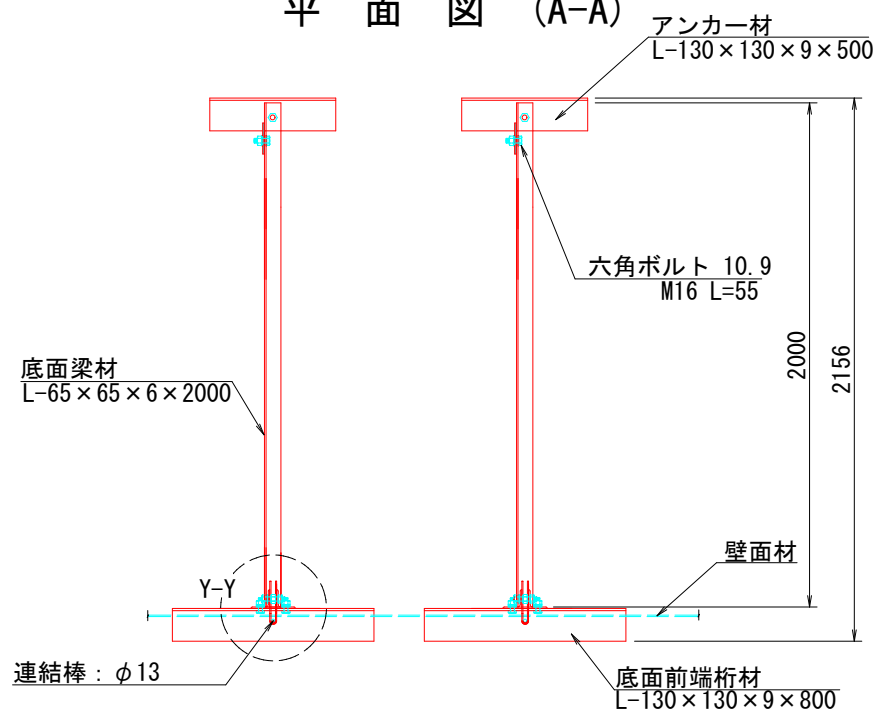
— H=3.50m —

S=1:15

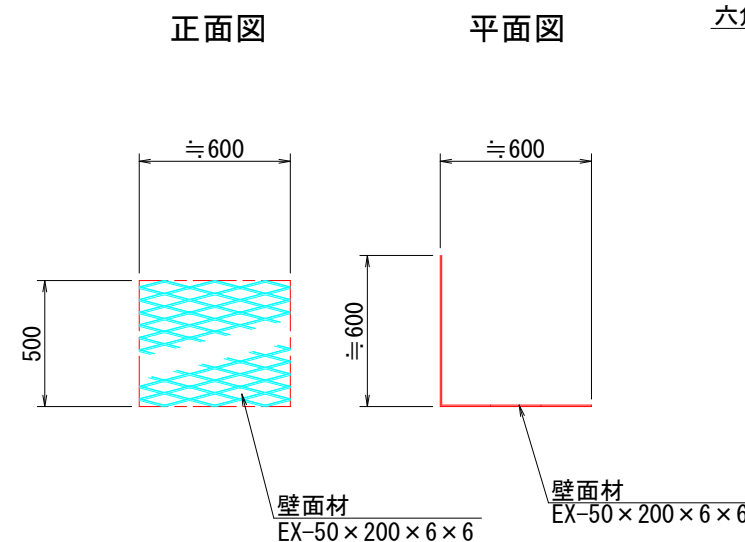
断面図



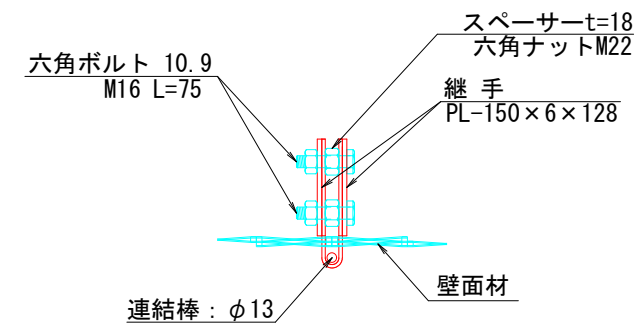
平 面 图 (A-A)



端部壁面材（側面板）

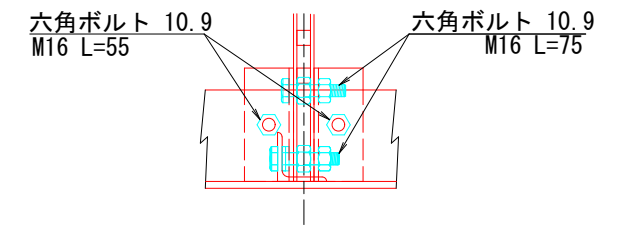


継手部分平面詳細

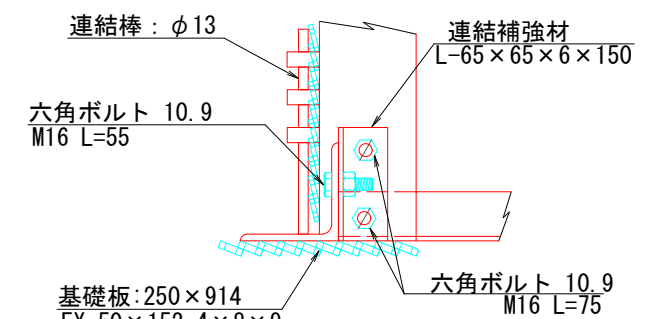
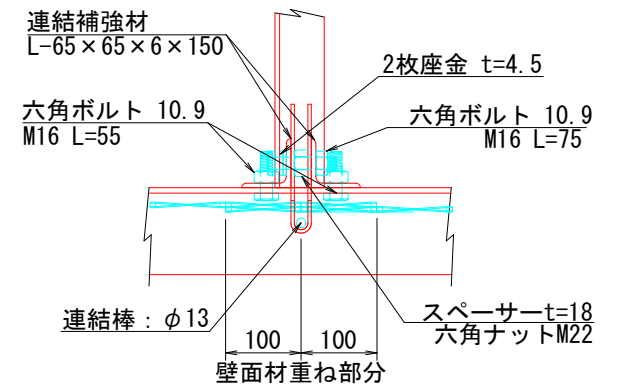
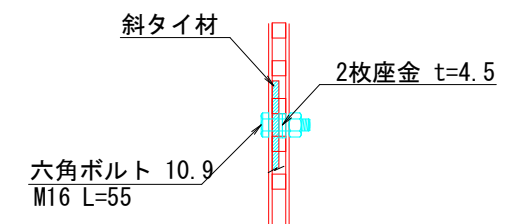


部分詳細図 (s=1/10)

W-W



X-X


$$Y-Y$$

$$Z-Z$$


注：斜タイ材と座金は支柱材のU形内側に挿入

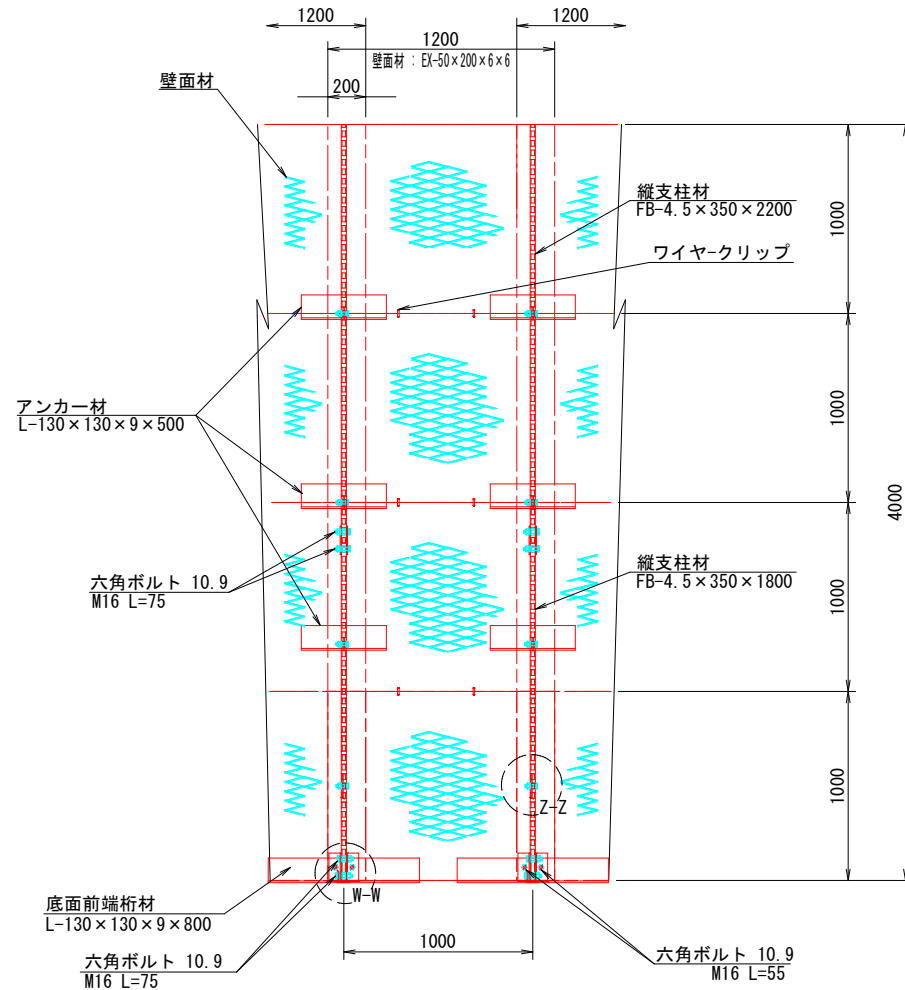
<div style="text-align: right; font-size: 1.2em; font-weight: bold;">13号箇所</div>				
路線名	林道 サビヤ山線	事業名	林道施設災害 (令和6年災)復旧	事業
林道区分	奥地	級別区分	自動車道 1級	設計速度 20km/h
年 度	令和7年度		施行主体	輪 島 市
名 称	鋼製L型擁壁 構造詳図			6葉中 5番
施行地	石川県輪島市門前町浦上 地内			
縮 尺	図面 番号	11 / 16	審 査 者	設 計 者
図 示				

鋼製 L 型擁壁 構造詳細図 (6/6)

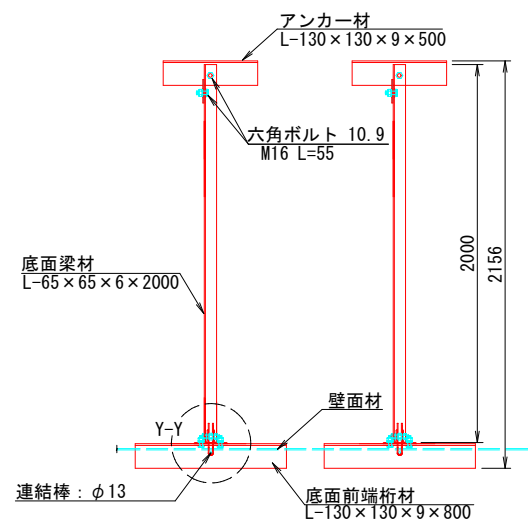
— H=4.00m —

S=1:20

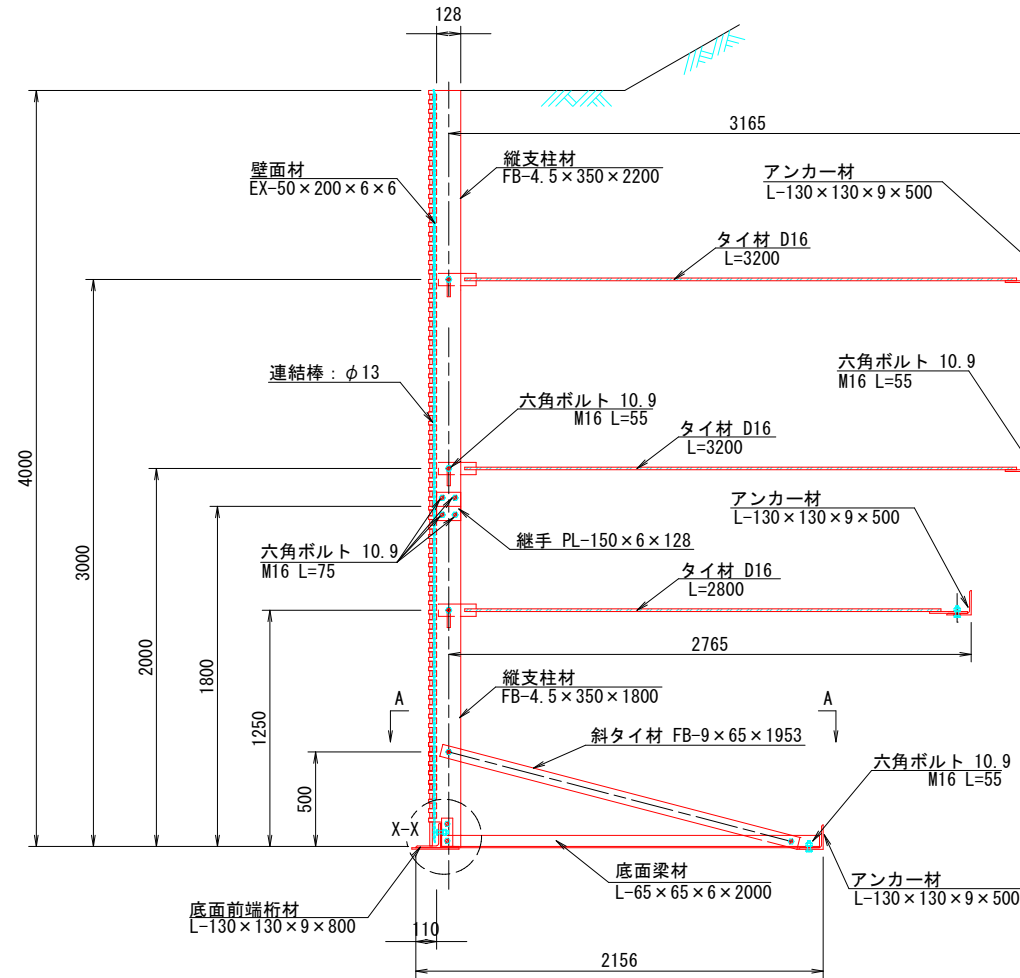
正面図



平面図 (A-A)

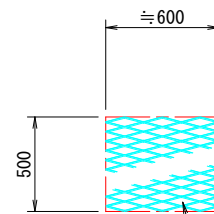


断面図

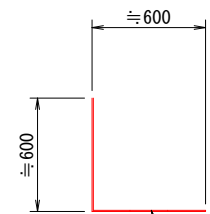


端部壁面材 (側面板)

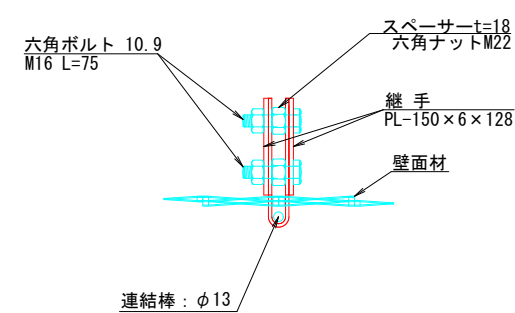
正面図



平面図

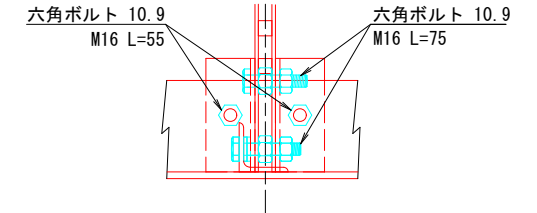


継手部詳細平面

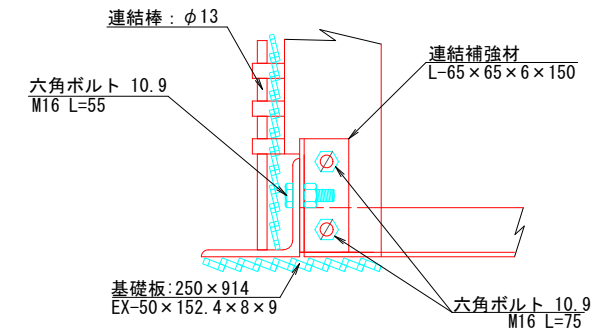


部分詳細図 (s=1/10)

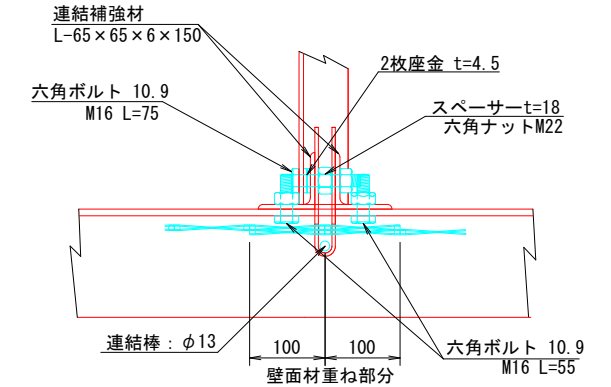
W-W



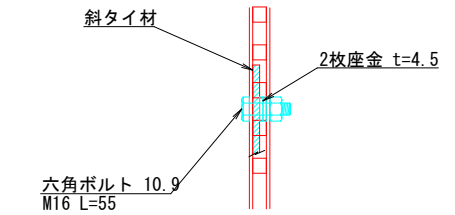
X-X



Y-Y



Z-Z

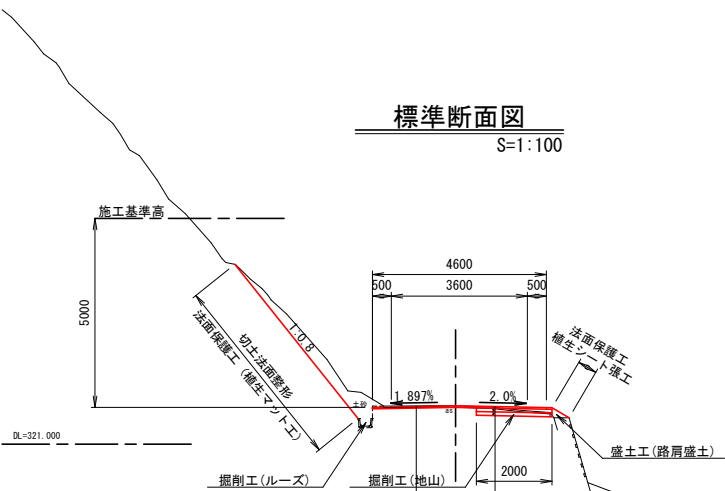
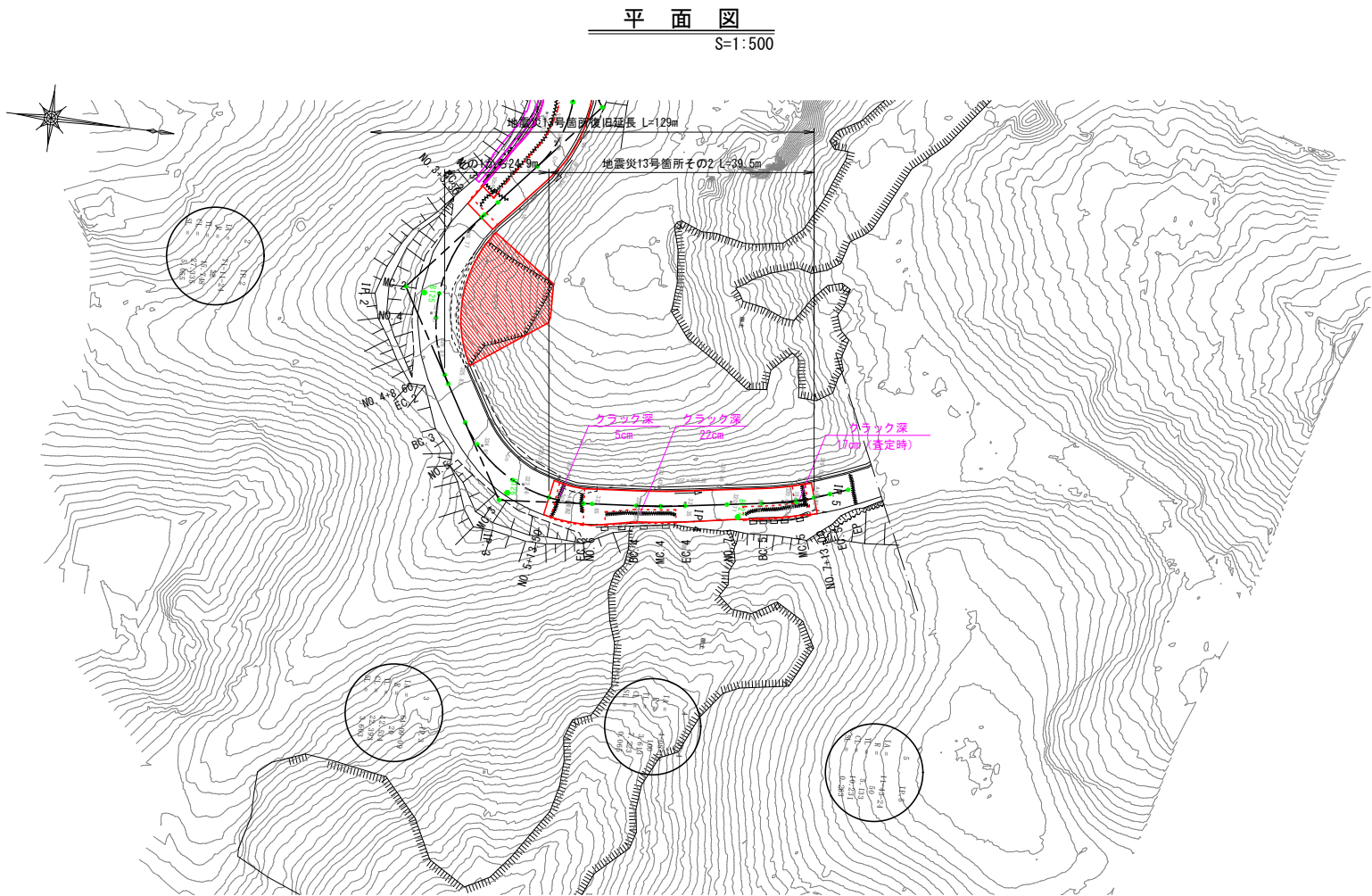


注: 斜タイ材と座金は支柱材のU形内側に挿入

13号箇所

路線名	林道 サビヤ山線	事業名	林道施設災害 (令和6年災) 復旧	事業
林道区分	奥地	級別区分	自動車道 1級	設計速度 20km/h
年度	令和7年度	施行主体	輪島市	
名称	鋼製 L 型擁壁 構造詳細図 6 葉中 6 番			
施行地	石川県輪島市門町浦上	地内		
縮尺	図面 番号	12 16	審査 者	設計 者

その2平面図・縦断図・標準断面図(1/1)

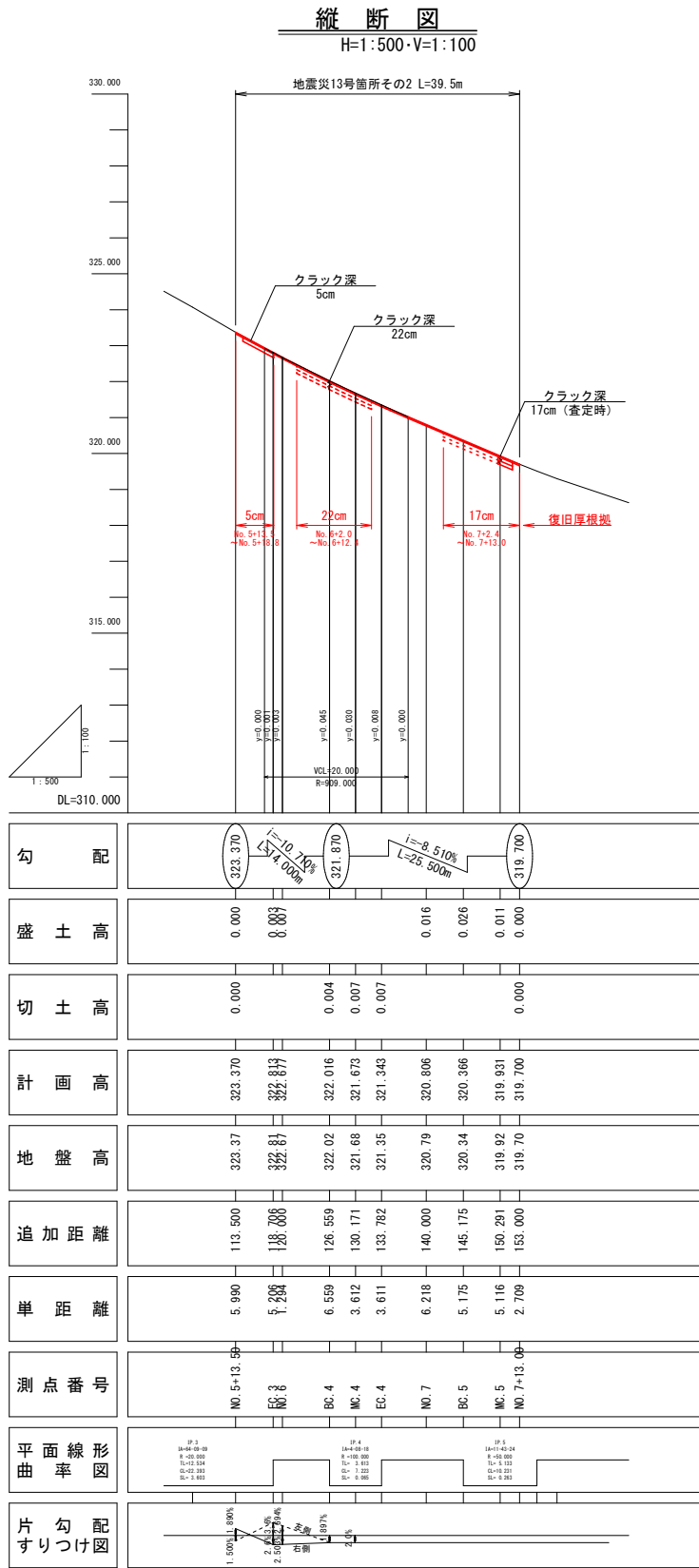


等価換算厚				
層	等価換算係数	舗装厚 (cm)		
		CBR1.6	計画	CBR2
表層工	1.00	4	4	4
上層路盤工	0.35	7	10	7
下層路盤工	0.25	39	30	29
等価換算厚		16.2	15.0	13.7

【現況：アスファルト舗装工】
表層工：密粒度As13F t=4cm
上層路盤工：M-40 t=10cm
下層路盤工：RC-40 t=30cm

【申請：アスファルト舗装工】
表層工：密粒度As13F t=4cm
上層路盤工：M-40 t=10cm
下層路盤工：RC-40 t=10cm

※施工時には現地CBR1.6%以上を確認すること



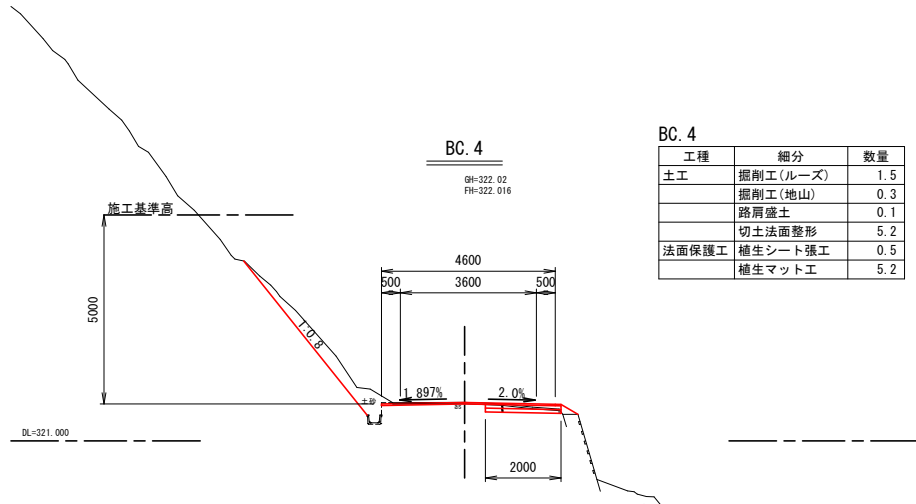
※注
・No. 5+13.5～No. 5+18.8間は同程度のクラックが確認されたため、最大クラック深5cmを復旧厚設定根拠とした。
・No. 6+2.0～No. 6+12.4間は同程度のクラックが確認されたため、最大クラック深22cmを復旧厚設定根拠とした。
・No. 7+2.4～No. 7+13.0間は同程度のクラックが確認されたため、最大クラック深17cm(査定時)を復旧厚設定根拠とした。

※本図の標高は測地成果2011である。

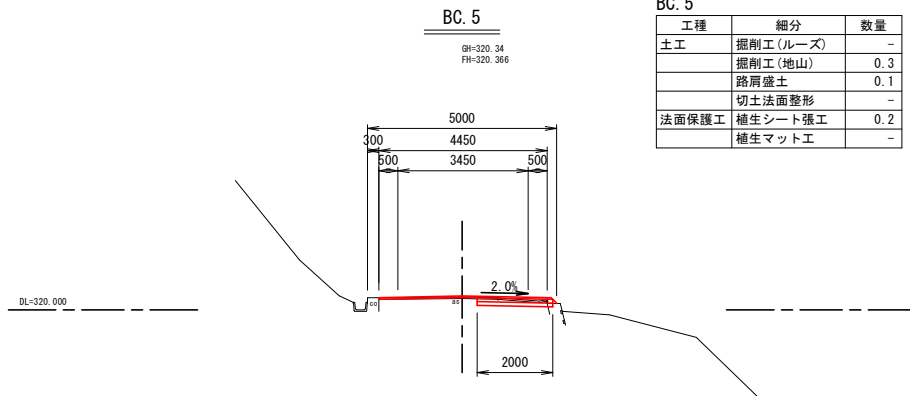
13号箇所					
路線名	林道 サビヤ山線	事業名	林道施設災害 (令和6年災)復旧		事業
林道区分	奥地	級別区分	自動車道 1級	設計速度	20km/h
年度	令和7年度		施行主体	輪島市	
名称	その2平面図・縦断図・標準断面図			1葉中 1番	
施行地	石川県輪島市門前町浦上			地内	
縮尺	図面	14	審査者	設計者	
図示	番号	16			

その2横断図(1/1)

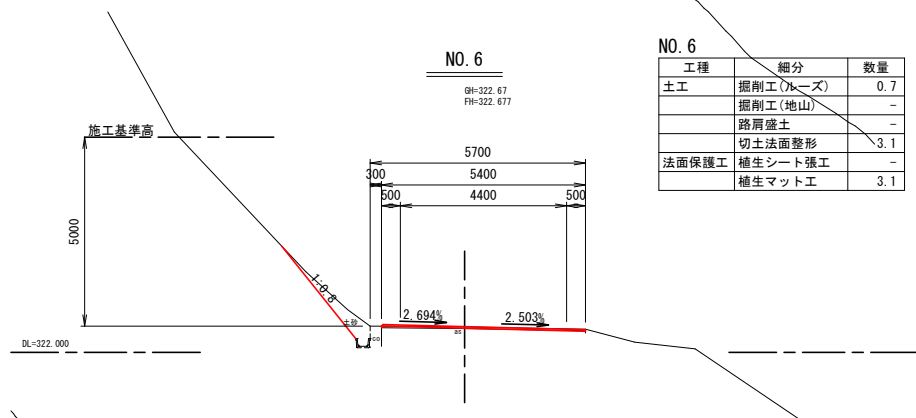
S=1:100



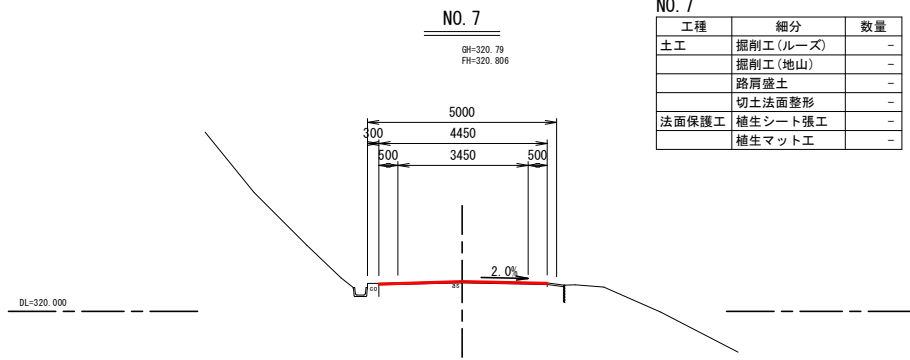
工種	細分	数量
土工	掘削工(ルーズ)	1.5
	掘削工(地山)	0.3
	路肩盛土	0.1
	切土法面整形	5.2
法面保護工	植生シート張工	0.5
	植生マット工	5.2



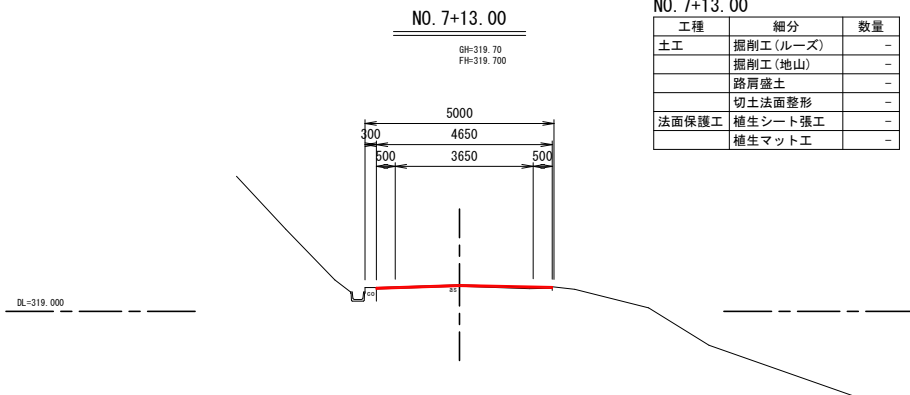
工種	細分	数量
土工	掘削工(ルーズ)	-
	掘削工(地山)	0.3
	路肩盛土	0.1
	切土法面整形	-
法面保護工	植生シート張工	0.2
	植生マット工	-



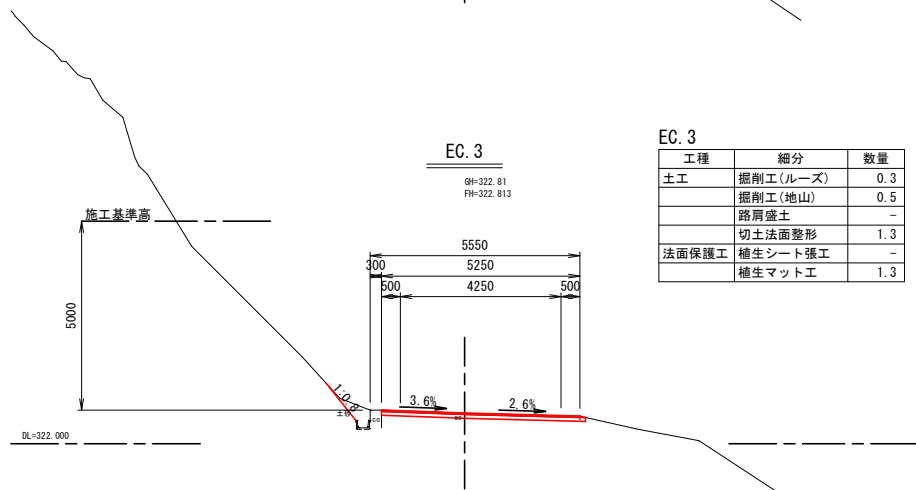
工種	細分	数量
土工	掘削工(ルーズ)	0.7
	掘削工(地山)	-
	路肩盛土	-
	切土法面整形	3.1
法面保護工	植生シート張工	-
	植生マット工	3.1



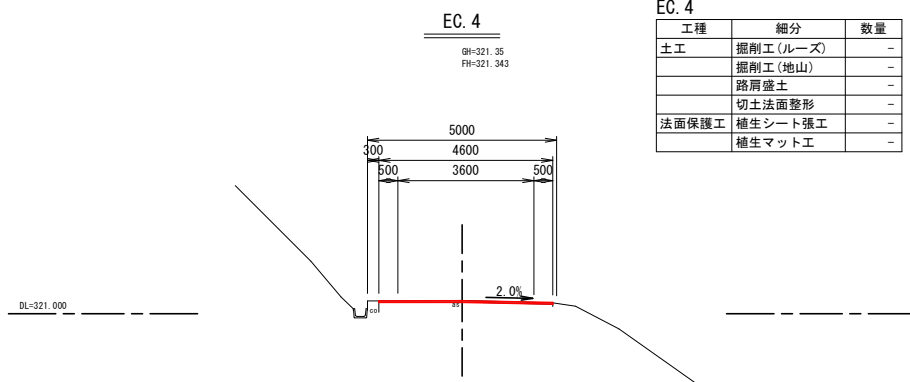
工種	細分	数量
土工	掘削工(ルーズ)	-
	掘削工(地山)	-
	路肩盛土	-
	切土法面整形	-
法面保護工	植生シート張工	-
	植生マット工	-



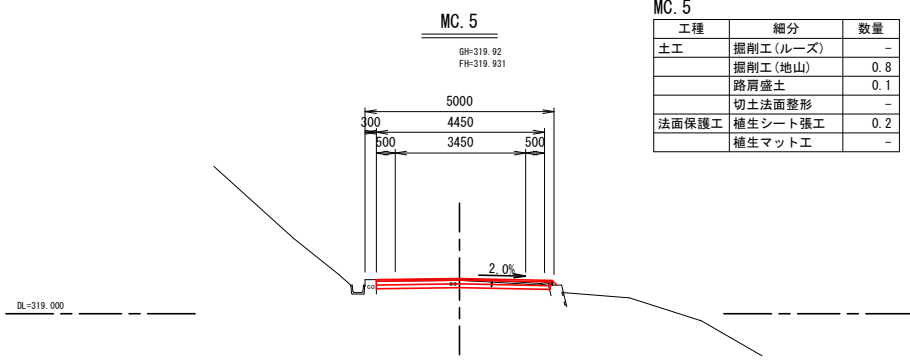
工種	細分	数量
土工	掘削工(ルーズ)	-
	掘削工(地山)	-
	路肩盛土	-
	切土法面整形	-
法面保護工	植生シート張工	-
	植生マット工	-



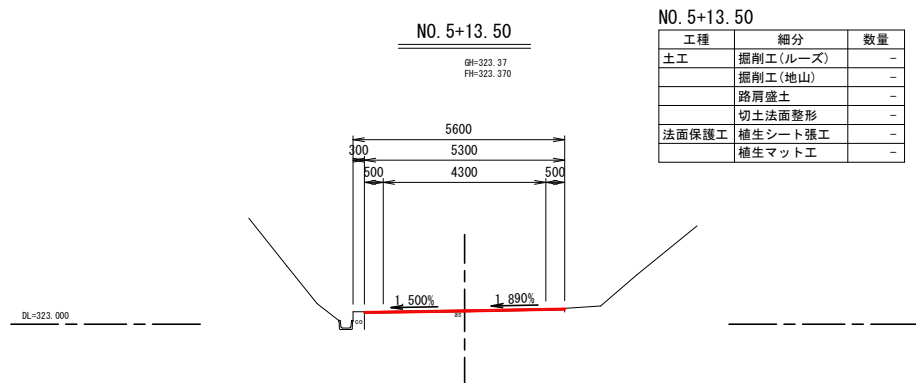
工種	細分	数量
土工	掘削工(ルーズ)	-
	掘削工(地山)	0.5
	路肩盛土	-
	切土法面整形	1.3
法面保護工	植生シート張工	-
	植生マット工	1.3



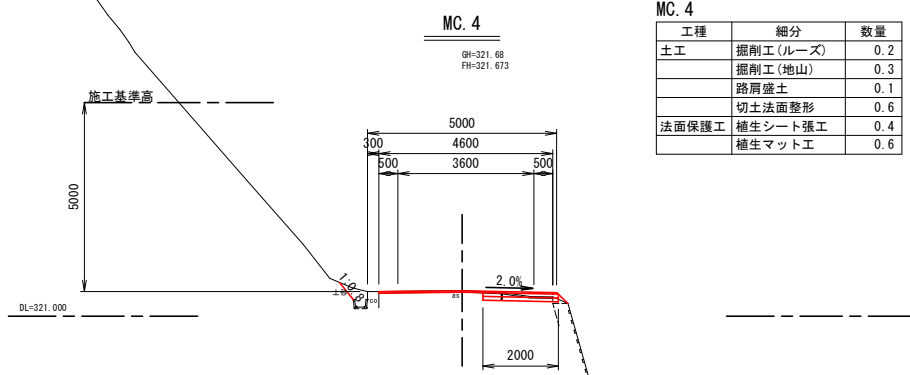
工種	細分	数量
土工	掘削工(ルーズ)	-
	掘削工(地山)	-
	路肩盛土	-
	切土法面整形	-
法面保護工	植生シート張工	-
	植生マット工	-



工種	細分	数量
土工	掘削工(ルーズ)	-
	掘削工(地山)	0.8
	路肩盛土	0.1
	切土法面整形	-
法面保護工	植生シート張工	0.2
	植生マット工	-



工種	細分	数量
土工	掘削工(ルーズ)	-
	掘削工(地山)	-
	路肩盛土	-
	切土法面整形	-
法面保護工	植生シート張工	-
	植生マット工	-



工種	細分	数量
土工	掘削工(ルーズ)	0.2
	掘削工(地山)	0.3
	路肩盛土	0.1
	切土法面整形	0.6
法面保護工	植生シート張工	0.4
	植生マット工	0.6

- ※注
- ・ No. 5+13.50~No. 5+18.8間は同程度のクラックが確認されたため、最大クラック深5cmを復旧厚設定根拠とした。
 - ・ No. 6+2.0~No. 6+12.4間は同程度のクラックが確認されたため、最大クラック深22cmを復旧厚設定根拠とした。
 - ・ No. 7+2.4~No. 7+13.0間は同程度のクラックが確認されたため、最大クラック深17cm(査定時)を復旧厚設定根拠とした。

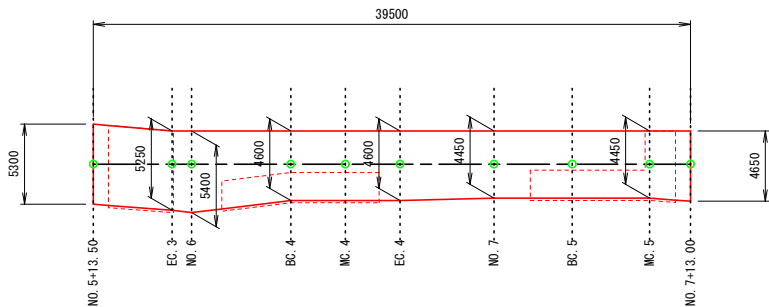
13号箇所

路線名	林道サビヤ山線	事業名	林道施設災害(令和6年災)復旧	事業
林道区分	奥地	級別区分	自動車道1級	設計速度20km/h
年度	令和7年度	施行主体	輪島市	
名称	その2横断図 1葉中 1番			
施行地	石川県輪島市門前町浦上 地内			
縮尺	図面15番号	審査者	設計者	
1:100	16			

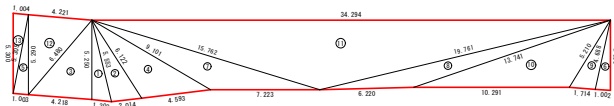
※本図の標高は測地成果2011である。

その2舗装工展開図(1/1)

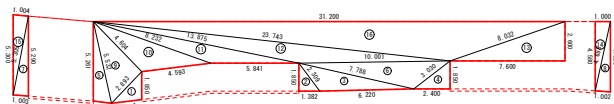
表層工
13号箇所その2



表層工



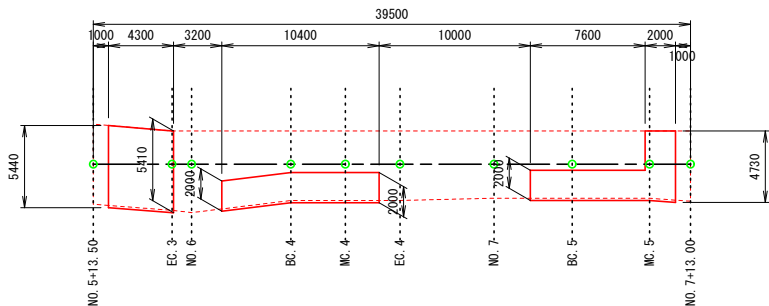
不陸整正



符号	辺A(下底)	辺B(高さ)	辺C(上底)	角度	ヘロン面積
1	5.553	5.250	1.303	-	3.3976209
2	6.122	5.553	2.014	-	5.5543474
3	6.480	4.218	5.250	-	11.0402716
4	9.101	6.122	4.593	-	12.6844519
5	5.305	1.003	5.290	-	2.6444692
6	4.688	1.002	4.650	-	2.3239903
7	15.762	9.101	7.223	-	16.6139366
8	13.741	19.761	6.220	-	12.8765456
9	4.688	5.210	1.714	-	3.9787840
10	5.210	13.741	10.291	-	22.8976920
11	34.294	15.762	19.761	-	78.8754257
12	6.480	4.221	5.290	-	11.1238281
13	5.305	1.004	5.300	-	2.6498664
合計面積 (m2)					186.6612297

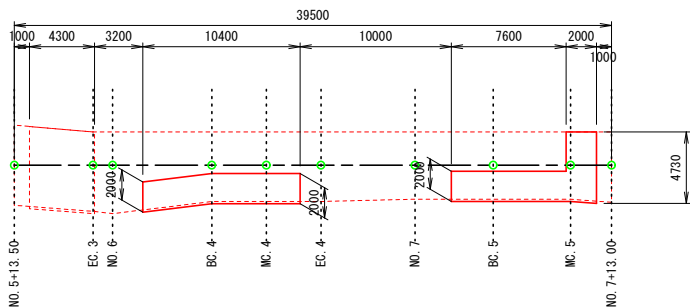
符号	辺A(下底)	辺B(高さ)	辺C(上底)	角度	ヘロン面積
1	1.850	2.893	2.014	-	1.8495926
2	2.309	1.850	1.382	-	1.2783500
3	7.788	2.309	6.220	-	5.8545233
4	3.030	2.400	1.850	-	2.2200000
5	5.532	5.261	1.208	-	3.1564482
6	10.001	7.788	3.030	-	9.0698345
7	5.305	1.003	5.290	-	2.6444692
8	4.688	1.002	4.650	-	2.3239903
9	5.532	2.893	4.604	-	6.6546404
10	8.232	4.604	4.593	-	8.4400472
11	13.875	8.232	5.841	-	8.0377584
12	23.743	13.875	10.001	-	14.7377851
13	8.032	7.600	2.600	-	9.8799998
14	4.688	1.000	4.580	-	2.2900000
15	5.305	1.004	5.300	-	2.6498664
16	31.200	23.743	8.032	-	40.5515122
合計面積 (m2)					121.6388176

上層路盤工
13号箇所その2



符号	辺A(下底)	辺B(高さ)	辺C(上底)	角度	ヘロン面積
1	4.781	2.000	4.593	-	4.5588042
2	2.000	6.174	5.841	-	5.8410000
3	7.891	2.021	7.859	-	7.8909131
4	5.410	5.401	0.095	-	0.2555966
5	4.781	2.000	4.593	-	4.5588042
6	6.595	4.218	5.400	-	11.3557504
7	5.841	2.000	6.174	-	5.8410000
8	7.859	7.600	2.000	-	7.5999999
9	4.907	1.714	4.730	-	4.0418910
10	4.907	3.280	2.021	-	2.3778674
11	5.401	0.094	5.400	-	0.2537995
12	6.595	4.221	5.440	-	11.4392951
13	3.280	2.000	2.600	-	2.6000000
合計面積 (m2)					68.6147214

下層路盤工
13号箇所その2



符号	辺A(下底)	辺B(高さ)	辺C(上底)	角度	ヘロン面積
1	4.781	2.000	4.593	-	4.5588042
2	2.000	6.174	5.841	-	5.8410000
3	7.891	2.021	7.859	-	7.8909131
4	4.781	2.000	4.593	-	4.5588042
5	5.841	2.000	6.174	-	5.8410000
6	7.859	7.600	2.000	-	7.5999999
7	4.907	1.714	4.730	-	4.0418910
8	4.907	3.280	2.021	-	2.3778674
9	3.280	2.000	2.600	-	2.6000000
合計面積 (m2)					45.3102798

13号箇所					
路線名	林道 サビヤ山線	事業名	林道施設災害 (令和6年災)復旧	事業	
林道区分	奥地	級別区分	自動車道 1級	設計速度	20km/h
年度	令和7年度	施行主体	輪島市		
名称	その2舗装工展開図		1葉中	1番	
施行地	石川県輪島市門前町浦上	地内			
縮尺	1:250	図面番号	16/16	審査者	設計者